

Parking am GIBZ

Regelung für Lernende, Studierende und Kursteilnehmende

Präambel

Das Parkhaus des GIBZ ist mit 116 Parkplätzen für das GIBZ äusserst knapp konzipiert und in letzter Zeit sehr oft, ja sogar fast täglich ausgebucht. Deshalb ist die Schulleitung gezwungen, im Einvernehmen mit dem Parkingmanagement des Hochbauamtes des Kantons Zug geeignete Massnahmen zu treffen. Die Berechtigung für das vergünstigte Parkieren in der Tiefgarage des GIBZ für Lernende, Studierende und Kursteilnehmende mit länger dauerndem Lehrgang wie folgt neu zu regeln:

Grundsatz

Für Lernende, Studierende und Kursteilnehmende gilt der ordentliche Parktarif des Parkhauses des GIBZ.

Parkvergünstigungen im Parkhaus

In folgenden Fällen können Parkvergünstigungen mittels Tages-Saldokarte beantragt werden (Antragsformular auf Homepage):

Bei Wohnsitz mit einer Distanz bis zum GIBZ mit Luftlinie von mehr als 30 km (siehe Karte) oder einem Anreiseweg von mehr als einer Stunde mit öffentlichen Verkehrsmitteln.

Personen mit Arbeitsort (Standort Lehrbetrieb) in der erreichbaren Umgebung des GIBZ oder mit gutem Anschluss an das ÖV-Netz erhalten keine Parkvergünstigung.

Die Tages-Saldokarte kann nach Gesuchsbewilligung beim Sekretariat bezogen werden.

Über Ausnahmen wie Invalidität, Behinderungen etc. entscheidet die Schulleitung.

Inkrafttreten

Diese Regelung tritt sofort in Kraft und ersetzt alle bisherigen Regelungen.

Information

- Aushang Lehrerzimmer und Parking
- Info an Lernende (via Klassenlehrpersonen)
- Gesuchsformular inkl. Parkregelung auf GIBZ-Netz

Zug, 20. November 2015

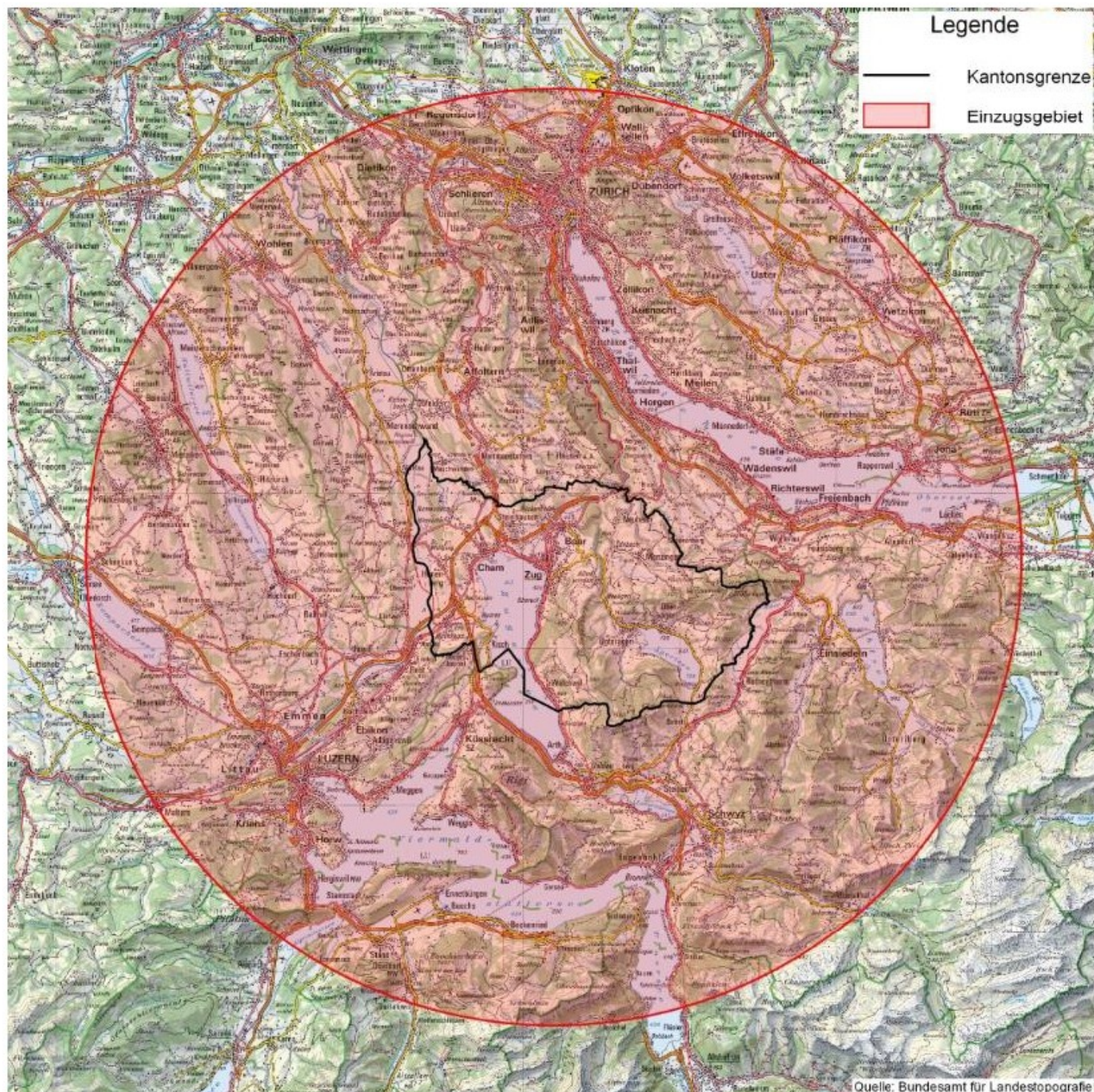
Beat Wenger



Rektor



Kanton Zug



Gesuch um Parkberechtigung am GIBZ zu reduziertem Tarif

Einreichen an GIBZ, Sekretariat, Baarerstrasse 100, 6300 Zug

Name, Vorname	
Wohnadresse	
PLZ, Wohnort, Kanton	
Tel. Handy-Nr.	
Geburtsdatum	
E-Mail-Adresse	

Lehr- bzw. Ausbildungsbetrieb, Arbeitgeber, etc.	
Adresse	
PLZ, Ort	

Ausbildung am GIBZ als		
Bezeichnung Klasse / Studiengang		
Klassenlehrperson/Lehrgangsleitung		
Dauer der Aus- / Weiterbildung	von	bis

Beschreibung ÖV-Verbindung (Fahrpläne beilegen)	
--	--

Weitere Gründe gemäss Parkregelung	
---------------------------------------	--

Ort, Datum

Unterschrift

.....

.....



Kanton Zug