

Kanton Zug

GIBZ Gewerblich-industrielles
Bildungszentrum Zug

Wo im GIBZ Gebäude funktioniert unser WLAN und wo nicht?



get connected – das WLAN im GIBZ

Liebe Lernende, liebe Benutzer, liebe Gäste

Um Notebooks, Smartphones, Tablets etc. sinnvoll in den Lernprozess integrieren zu können, hat das GIBZ im Jahr 2018 das drahtlose Netzwerk (WLAN) modernisiert. Im angefügten Grundrissplan sind die Bereiche **mit optimalem WLAN-Empfang blau markiert**. Das WLAN funktioniert in diesen blau markierten Räumen technisch einwandfrei. Es gibt Faktoren, welche den Empfang stören bzw. die Geschwindigkeit beeinflussen:

- Anzahl der mobilen Geräte, die zeitgleich angemeldet sind
- Synchronisationen von Bildern, Videos, Updates
- eingeschaltete Bluetooth-Geräte etc.

Gemäss Statistik sind zwischen 8.00 Uhr und 17.00 Uhr durchschnittlich über 500 Geräte mit dem WLAN verbunden. Zu Spitzenzeiten (z.B. Mittagspause) können Engpässe in der Verfügbarkeit des WLANs auftreten.

Jede/r am GIBZ registrierte Benutzer/in kann sich mit seinem Benutzernamen und dem Anhang @gibz.edu-zg.ch und dem persönlichen Passwort am WLAN mit der SSID «eduroam» anmelden. Beispiel eines entsprechenden Benutzernamens: hmuster@gibz.edu-zg.ch

Gäste des GIBZ können sich mit dem WLAN mit der SSID «PUBLIC-edu-zg.ch» verbinden. Um damit auf das Internet zuzugreifen, muss sich die/der Benutzer/in gemäss Angaben auf seinem Gerät mit einer mobilen Telefonnummer registrieren.

Vorteil der SSID «eduroam»: eduroam ist ein weltweiter Verbund von Funknetzen an Schulen und Hochschulen. Der Account funktioniert damit “einfach so“ z.B. an der ETH oder Uni Luzern, aber auch z.B. während den Ferien, der Weiterbildung oder der Arbeitswoch in London am Imperial College, an der Universidad de Córdoba oder auch an der Columbia University.

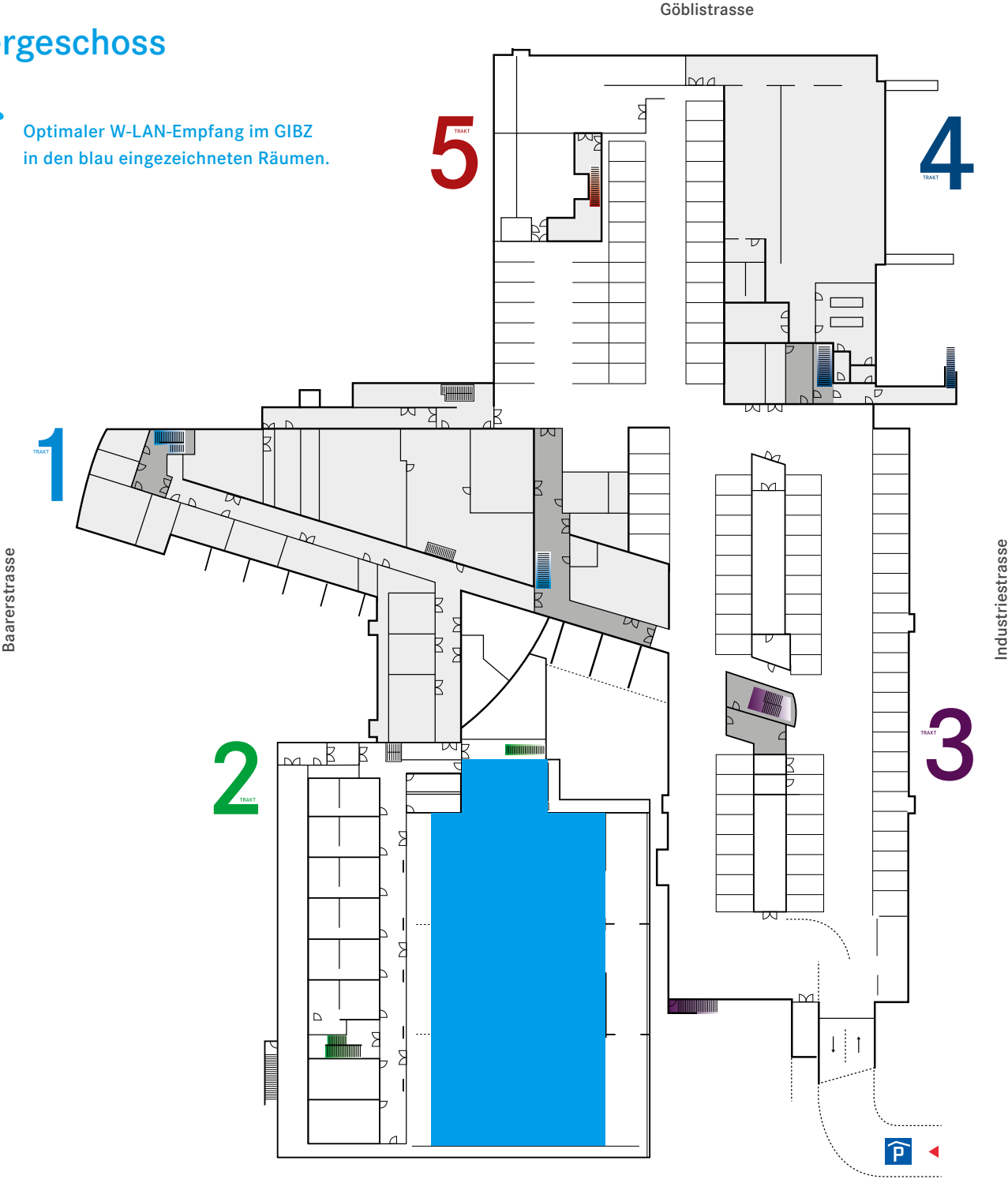
Damit sollten nun die wichtigsten Fragen zum WLAN beantwortet. Wir wünschen Ihnen weiterhin viel Erfolg und Freude während Ihrer Schulzeit/Ihrem Besuch im GIBZ.

Beat Wenger, Rektor

Untergeschoss



Optimaler W-LAN-Empfang im GIBZ
in den blau eingezeichneten Räumen.

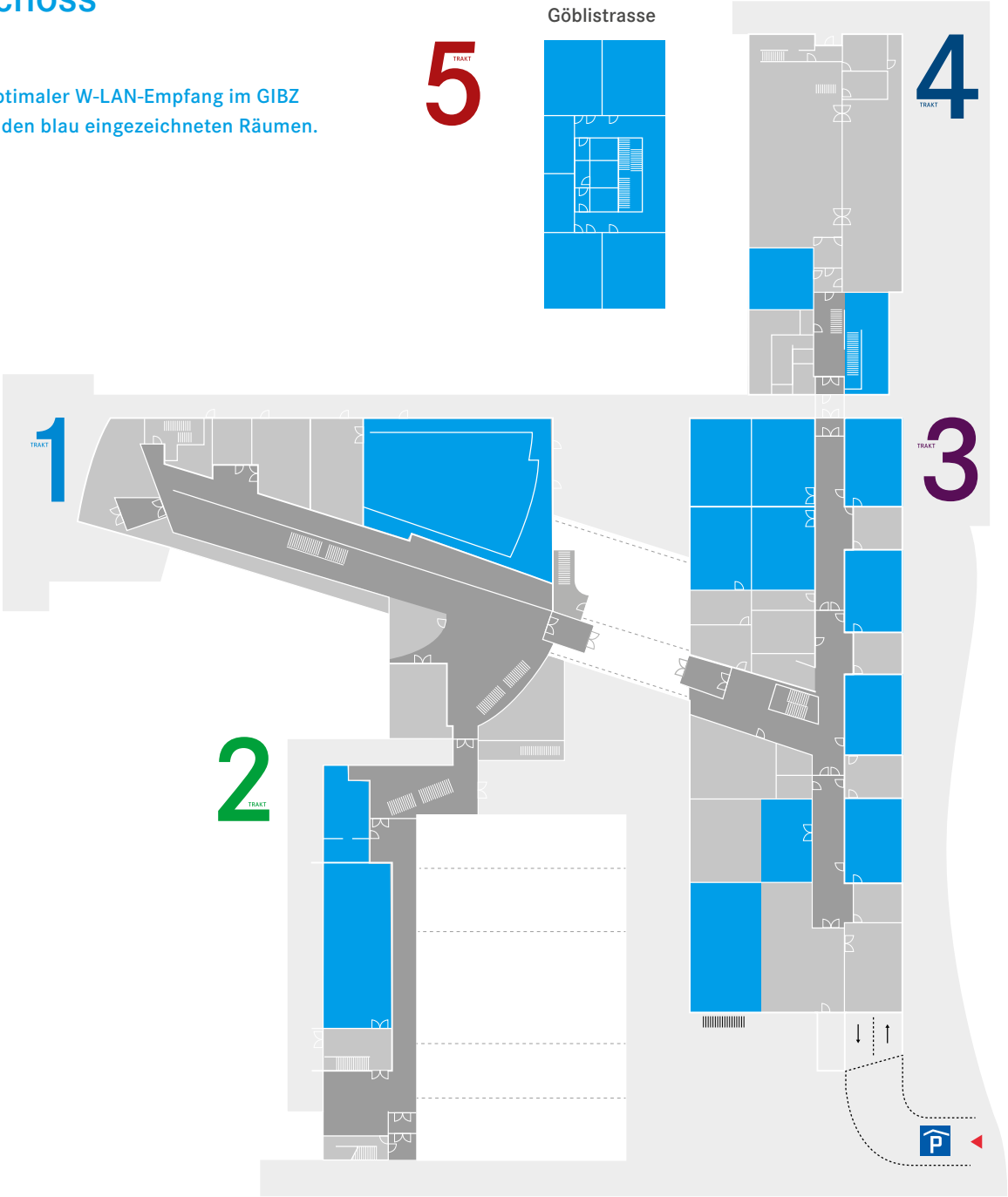


Erdgeschoss



Optimaler W-LAN-Empfang im GIBZ
in den blau eingezeichneten Räumen.

Baarerstrasse



Industriestrasse

Mattenstrasse

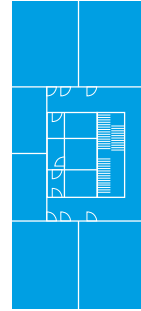
1. Obergeschoss



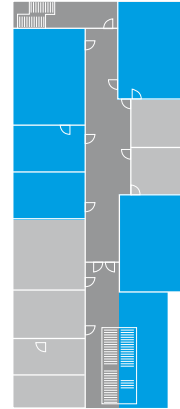
Optimaler W-LAN-Empfang im GIBZ
in den blau eingezeichneten Räumen.

5
TRAKT

Göblistrasse

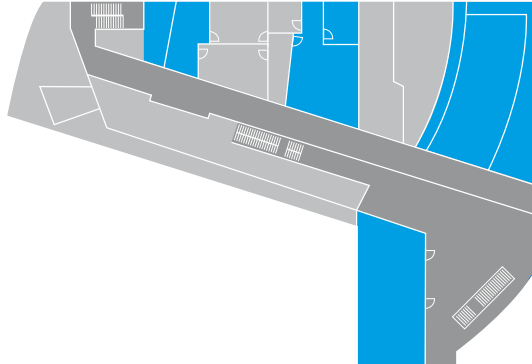


4
TRAKT



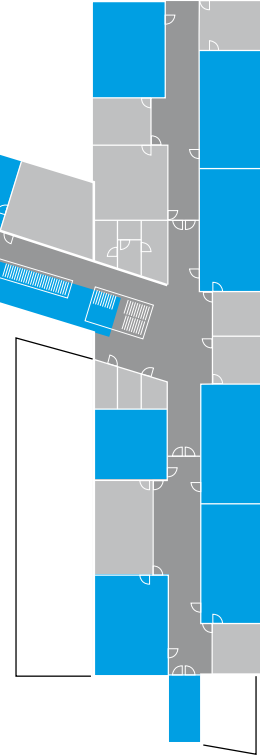
1
TRAKT

Baarerstrasse

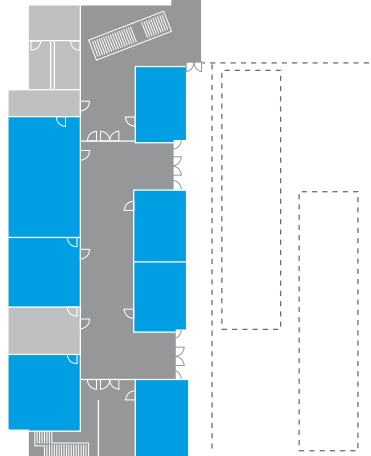


3
TRAKT

Industriestrasse



2
TRAKT



Mattenstrasse

2. Obergeschoss



Optimaler W-LAN-Empfang im GIBZ
in den blau eingezeichneten Räumen.

Baarerstrasse

1
TRAKT

2
TRAKT

5
TRAKT

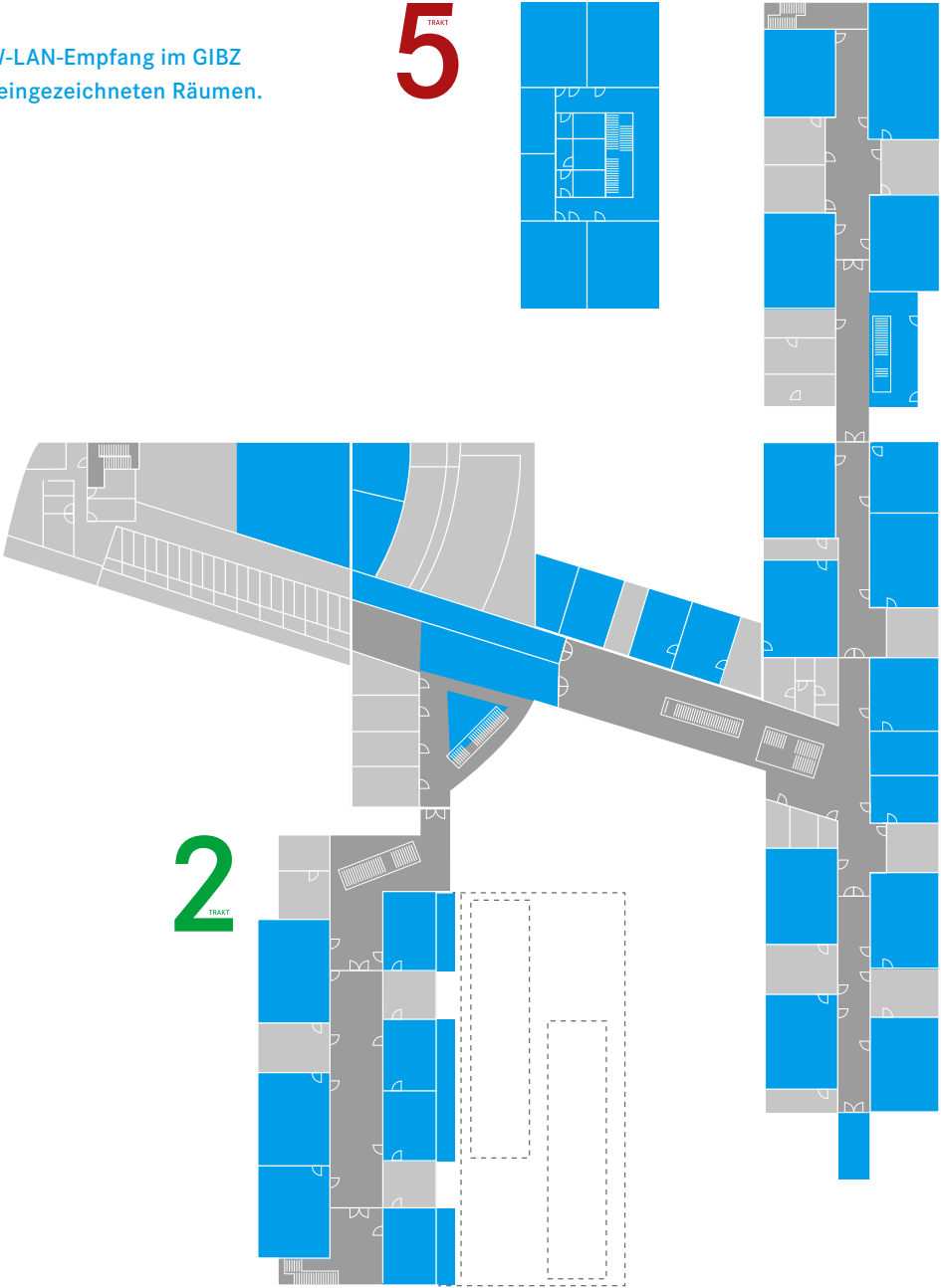
Göblistrasse

4
TRAKT

3
TRAKT

Industriestrasse

Mattenstrasse



3. Obergeschoss



Optimaler W-LAN-Empfang im GIBZ
in den blau eingezeichneten Räumen.

Baarerstrasse

1

2

Mattenstrasse

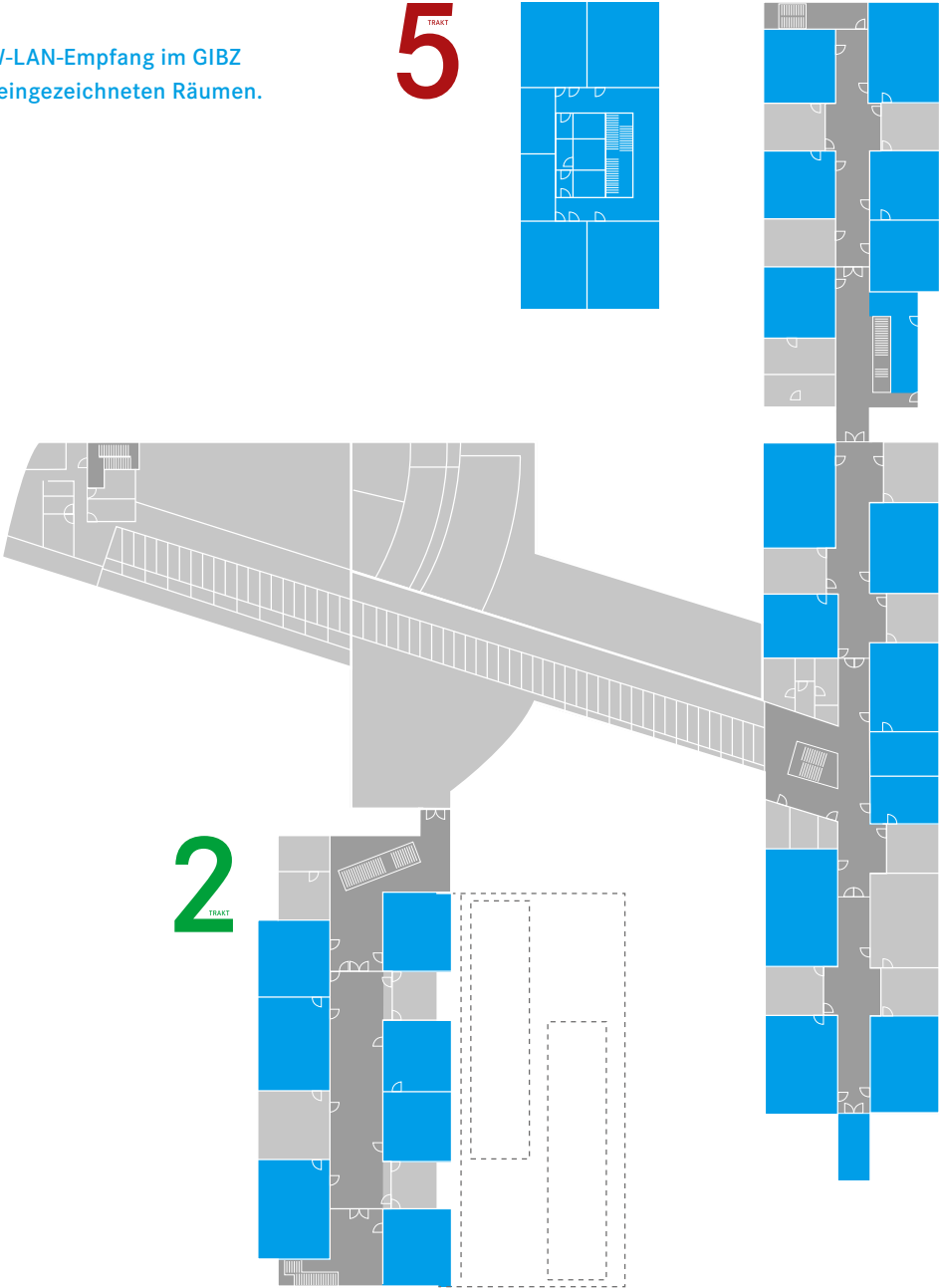
Göblistrasse

5

4

3

Industriestrasse



4. Obergeschoss



Optimaler W-LAN-Empfang im GIBZ
in den blau eingezeichneten Räumen.

Baarerstrasse

1

2

Mattenstrasse

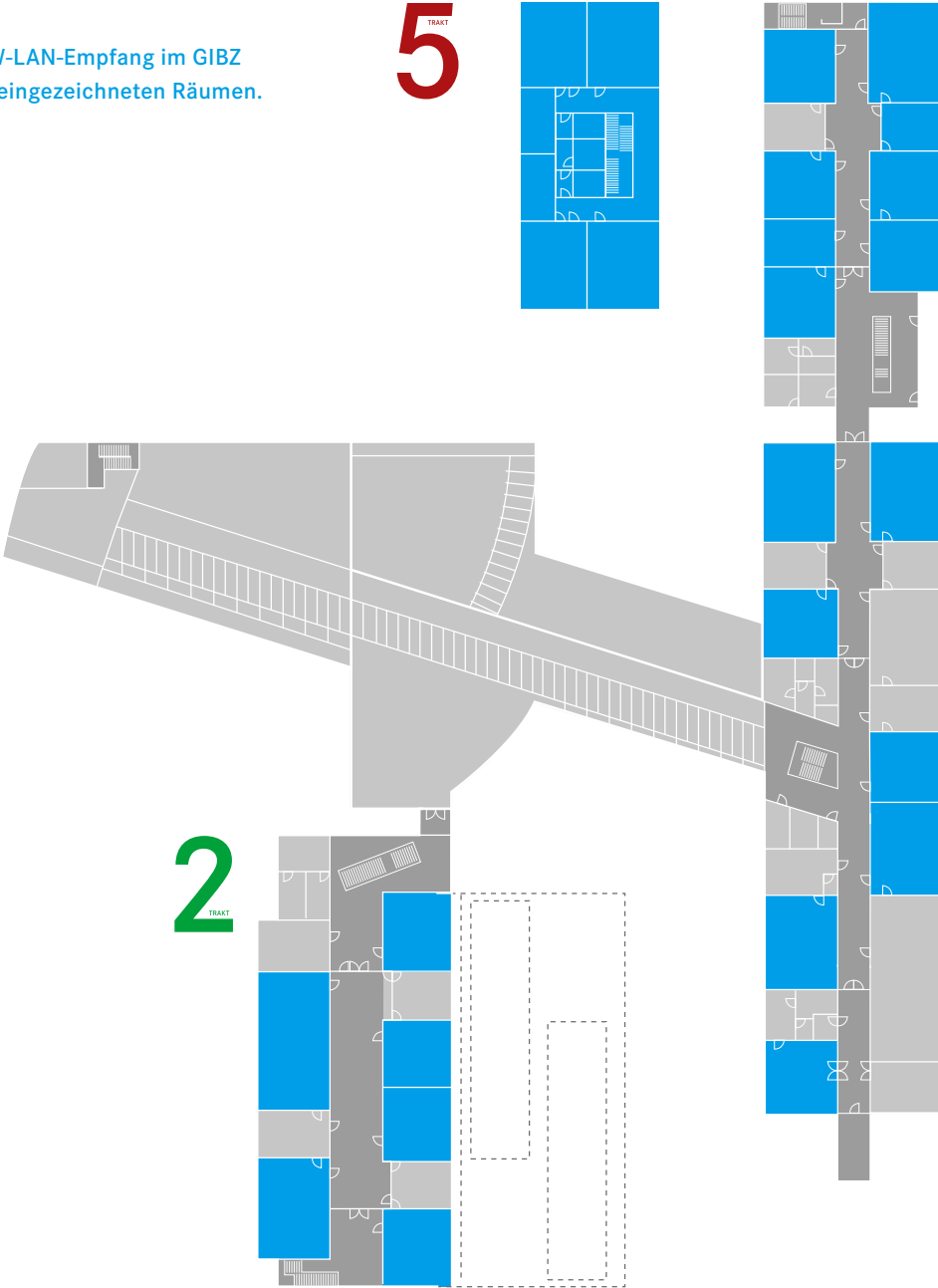
Göblistrasse

5

4

3

Industriestrasse



GIBZ

Gewerblich-industrielles
Bildungszentrum Zug

BERUFSFACHSCHULE

für Gesundheit und Krankenpflege

BM

Berufsmaturitätsschule

HBB

Höhere Berufsbildung
für Autotechnik, Coiffeure,
Einrichtungsgestaltung, Gesundheit

HFTG

Höhere Fachschule
für Technik und Gestaltung

HFZ

Höhere Fachausbildung
für Zahntechnik

Baarerstrasse 100, Postfach, 6301 Zug
Telefon 041 728 30 30, Fax 041 728 30 39
sekretariat.gibz@zg.ch, **www.gibz.ch**

GIBZ blog

www.gibz-blog.ch