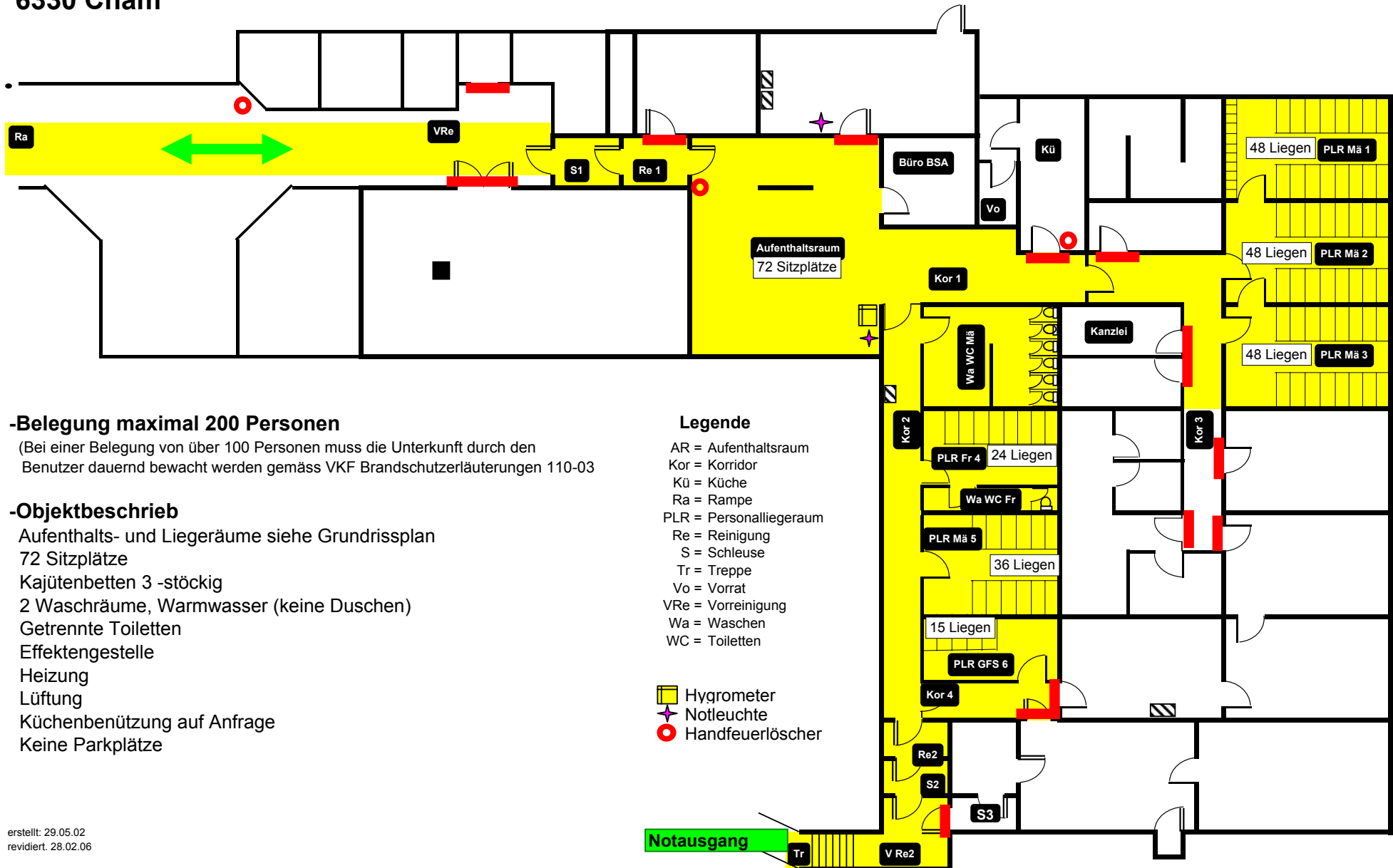


**Zivilschutzanlage
Werkhof Obermühlestr.
6330 Cham**

Orientierungsplan



-Belegung maximal 200 Personen

(Bei einer Belegung von über 100 Personen muss die Unterkunft durch den Benutzer dauernd bewacht werden gemäss VKF Brandschutzlärutungen 110-03)

-Objektbeschreibung

- Aufenthalts- und Liegeräume siehe Grundrissplan
- 72 Sitzplätze
- Kajütenbetten 3 -stöckig
- 2 Waschräume, Warmwasser (keine Duschen)
- Getrennte Toiletten
- Effektengestelle
- Heizung
- Lüftung
- Küchenbenützung auf Anfrage
- Keine Parkplätze

Legende

- AR = Aufenthaltsraum
- Kor = Korridor
- Kü = Küche
- Ra = Rampe
- PLR = Personalliegeaum
- Re = Reinigung
- S = Schleuse
- Tr = Treppe
- Vo = Vorrat
- VRe = Vorreinigung
- Wa = Waschen
- WC = Toiletten

- Hygrometer
- Notleuchte
- Handfeuerlöscher

erstellt: 29.05.02
revidiert: 28.02.06