

Herzlich willkommen

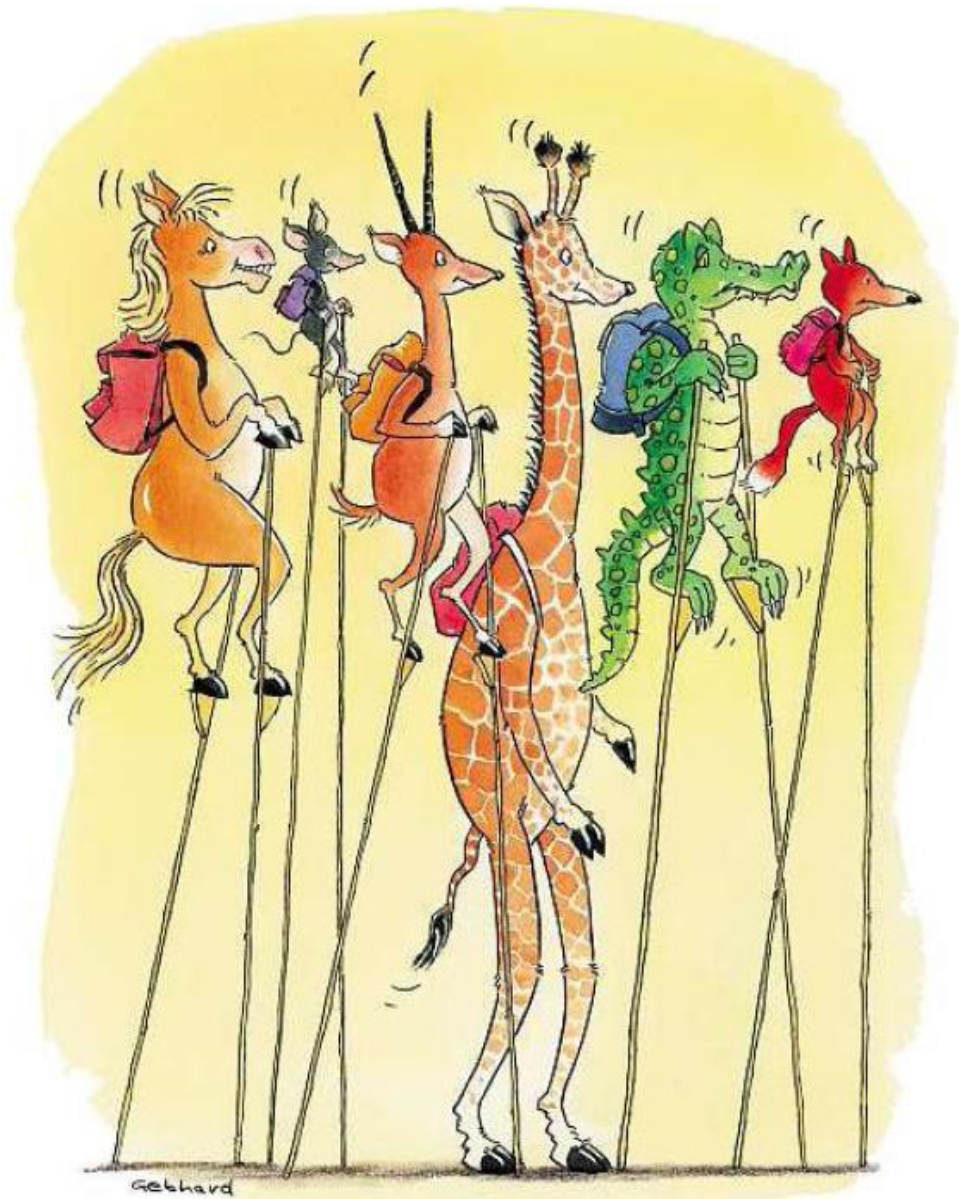
Orientierungsabend Eintritt in den Kindergarten

Informationsangebot



Überblick

- Vorstellung der Schule Steinhausen
 - Zahlen
 - Örtlichkeiten und Kindergärten
 - Schulangebot
 - Personen und Aufgaben
 - Blockzeiten und Kindergartenmodell
- Einblick in den Kindergartenalltag: Bilder und Filme zum Kindergartenalltag, erstellt durch die Kindergartenlehrpersonen
- Organisatorisches und Hinweise zum Kindergarten
- Erwin Stadelmann Verkehrsinstruktor
- Fragen



Schule Steinhausen - aktuelle Zahlen



- 52 Abteilungen vom Kindergarten bis zum 9. Schuljahr, davon 10 Kindergartenabteilungen
- ca. 930 Schülerinnen und Schüler
- 142 Lehrpersonen

Sunnegrund 2 - 3



Sunnegrund 4



Sunnegrund 5



Feldheim / Sekundarstufe I

Schulhaus Feldheim - Oberstufe



Kindergärten Feldheim



Kindergärten Goldermatten



Kindergarten Eschen



Kindergarten Birkenhalde



Kindergarten Hasenberg



Schule Steinhausen

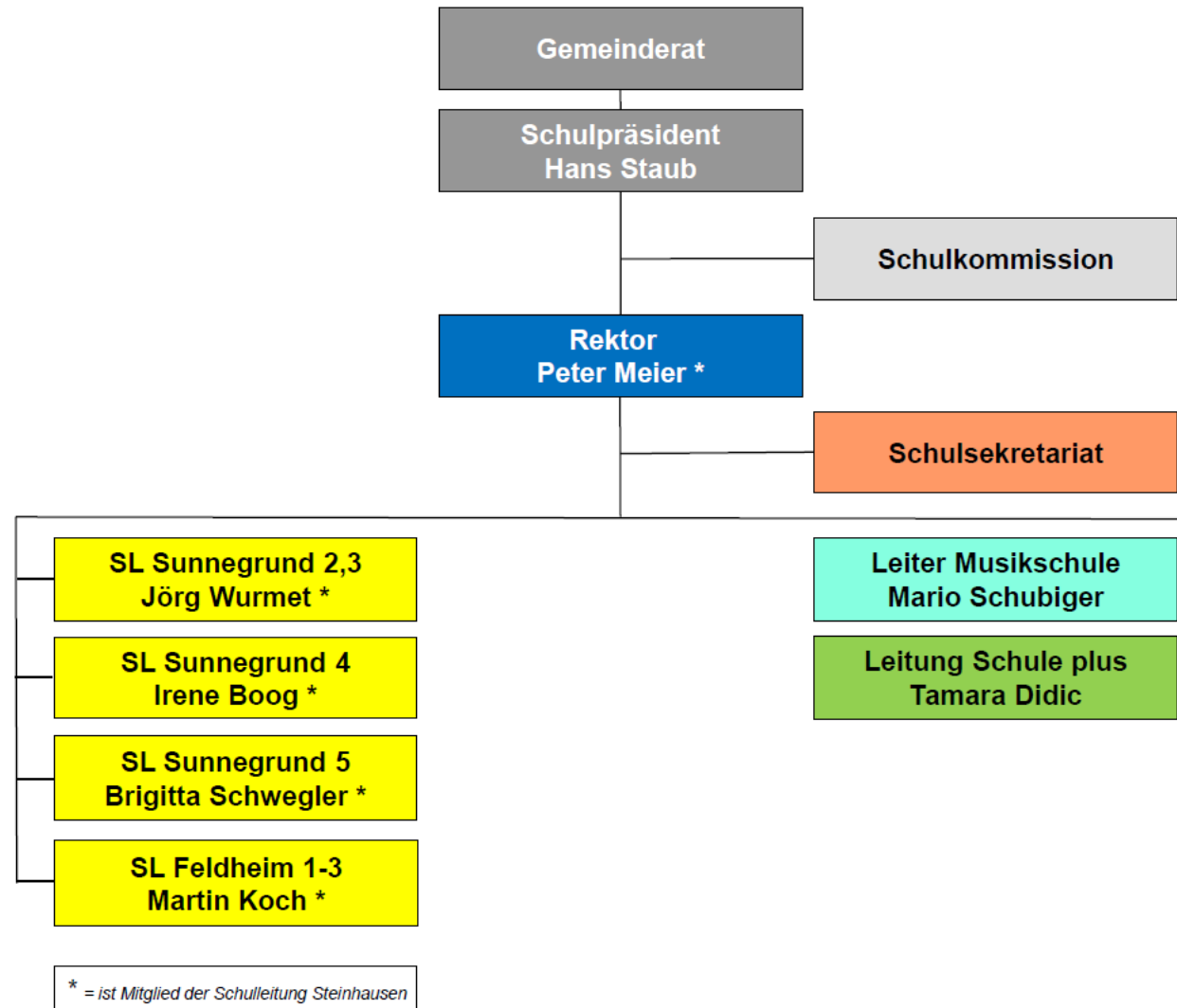


- Integrative Förderung: Schulische HeilpädagogInnen (SHP) in allen Abteilungen
- DaZ (Deutsch als Zweitsprache) ist im Kindergarten integriert
(Unbedingt den Kindern bereits jetzt viele Möglichkeiten zum Deutschsprechen anbieten, z.B. im Spiel, in der Spielgruppe, in der Freizeit und wenn möglich, in der Familie Deutsch sprechen)
- Rhythmikunterricht ist in den Kindergarten integriert
- Schulsozialarbeit auf allen Stufen, für alle Beteiligten der Schule offen

Schule Steinhausen: Mediatheken



Organigramm der Schule Steinhausen



Schulleitung



Aufgabenverteilung

- Aufgaben des Rektors
 - ist für die operative Führung der gesamten Schule verantwortlich
 - betreibt Vernetzung nach innen sowie nach aussen
- Aufgaben der Schulleitung in den Schulhäusern
 - leitet ein Schulhausteam
 - ist verantwortlich für die Personalführung der Lehrpersonen
 - ist Ansprechperson für Anliegen der Eltern

Zeitmodell für den Kindergarten (seit diesem Schuljahr)

08.10 – 08.25 Uhr	Auffangzeit
08.25 – 11.40 Uhr	Blockzeit
Mittagspause	
13.30 – 15.00 Uhr	1. KG: Dienstagnachmittag 2. KG Donnerstagnachmittag

Präsenzzeit für das Kind:

1. KG

Mo, Di, Do Fr am Morgen

Di Nachmittag

(Mi: Angebot Schule plus nutzbar)

2. KG:

Mo, Di, Mi, Do Fr am Morgen

Do Nachmittag

Schule plus

Standort Sunnegrund 4



Standort Pavillon



Schule plus



- Freiwilliges Angebot
- Kostenpflichtig, Tarife einkommensabhängig
- Standorte: Schulanlage Sunnegrund

Angebot ausserhalb der Blockzeiten:

- Mittagstisch
- Randzeitenbetreuung Nachmittag
- Mittwochmorgen für 1. KG
- Neu: Ferienbetreuung in den Sommerferien 2020, 5. und 6. Ferienwoche

Schule plus



Regelung für die neu in den Kindergarten eintretenden Kinder:



- Angewöhnungszeit: In der ersten Schulwoche noch kein Pedibus-Angebot. → Begleitung zu Schule plus durch Eltern oder "Gschpändli".
- Pedibus startet ab der 2. Schulwoche
- Im ersten Semester werden die Kinder vom Kindergarten zu Fuss abgeholt und wieder zurückgebracht. (Pedibus)

Einblick in den Kindergartenalltag



Kindergartenobligatorium - Kindergartenberechtigung

- **Kindergartenobligatorium 01.03.2014 – 28.02.2015**

Die Schulpflicht umfasst ein Jahr Kindergarten und neun Jahre der Primar- und Sekundarstufe I.

- **Kindergartenberechtigt 01.03.2015 – 29.02.2016**

- Provisorisch berechtigt sind alle Kinder, welche im März 2016 geboren sind. (Die Aufnahme ist nur bei genügend Plätzen möglich.)

Voraussetzungen Eintritt



Merkblatt Kindertageneintritt

Lernen beginnt lange vor dem Kindergarten

Empfehlungen zum Übergang von der
Vorschulzeit in den Kindergarten



Kindergarten: Einteilungskriterien



- Kindergartenweg: Zumutbar bezüglich Distanz und Sicherheit
- Zwei Kindergartenjahre bei derselben Kindergartenlehrperson
- Von jedem Quartier nach Möglichkeit mindestens 2 Kinder in den gleichen Kindergarten

Einteilung



- Die Einteilung erfolgt durch das Rektorat.
- Es gibt keine fixen Abgrenzungen der Einzugsgebiete zu den Kindergärten
- Wünsche nach Kindergartenlokalen oder Lehrpersonen werden nicht berücksichtigt.
- Auf dem Anmeldeformular, unter der Rubrik "Bemerkungen" können Sie angeben, welches "Gspändli" für Ihr Kind wichtig ist. Eine Absprache unter den Eltern ist empfehlenswert.

Termine

14. Januar 2020	Orientierungsabend
21. Januar 2020	Versand der Unterlagen an alle Eltern
17. Februar 20	Ablauf der Anmeldefrist
Mitte Mai 2020	Publikation der Einteilung in den Kindergarten
16. Juni 2020	Schnuppernachmittag

Urlaubsregelung



- Bis zu 1 Tag:
Kindergartenlehrperson
- Mehr als 1 Tag: spätestens 4 Wochen vor Bezug ein schriftliches
Gesuch an das Rektorat.
- Keine Urlaube bei Ferienverlängerung oder vorzeitiger Abreise in die
Ferien ausserhalb der Schulferienzeit.

Lehrplan 21



- Umsetzung in Steinhausen seit Schuljahr 2019/2020
- 21 Deutschschweizer Kantone setzen den gleichen Lehrplan 21 um
- Aufbau in drei Zyklen, erster Zyklus Kindergarten – 2. Klasse

- Fachbereich Medien und Informatik
 - Umsetzung auf Kindergartenstufe
 - pädagogisch sinnvoller Einsatz

§ 4a * Entwicklungsorientierte Zugänge

¹ Der Unterricht im obligatorischen Kindergarten orientiert sich an folgenden fächerübergreifenden entwicklungsorientierten Zugängen:

- a) Körper, Gesundheit und Motorik
- b) Wahrnehmung
- c) Zeitliche Orientierung
- d) Räumliche Orientierung
- e) Zusammenhänge und Gesetzmässigkeiten
- f) Fantasie und Kreativität
- g) Lernen und Reflexion
- h) Sprache und Kommunikation
- i) Eigenständigkeit und soziales Handeln

Bemerkungen zum Kindergartenweg



Der Kindergartenweg ist wichtig für die Entwicklung der Kinder.

Verkehrsinstruktion der Zuger Polizei durch Erwin Stadelmann





Allgemeine Fragen?

... wir freuen uns auf Ihr Kind!

