



Kanton Zug

Steuerbuch



Steuerbuch

22.10.2	Inhalt Tabellenübersicht: Kinderabzug und anwendbarer Tarif Direkte Bundessteuer (ab Steuerperiode 2011)	3
---------	--	---

22.10.2 Tabellenübersicht: Kinderabzug und anwendbarer Tarif Direkte Bundessteuer (ab Steuerperiode 2011)

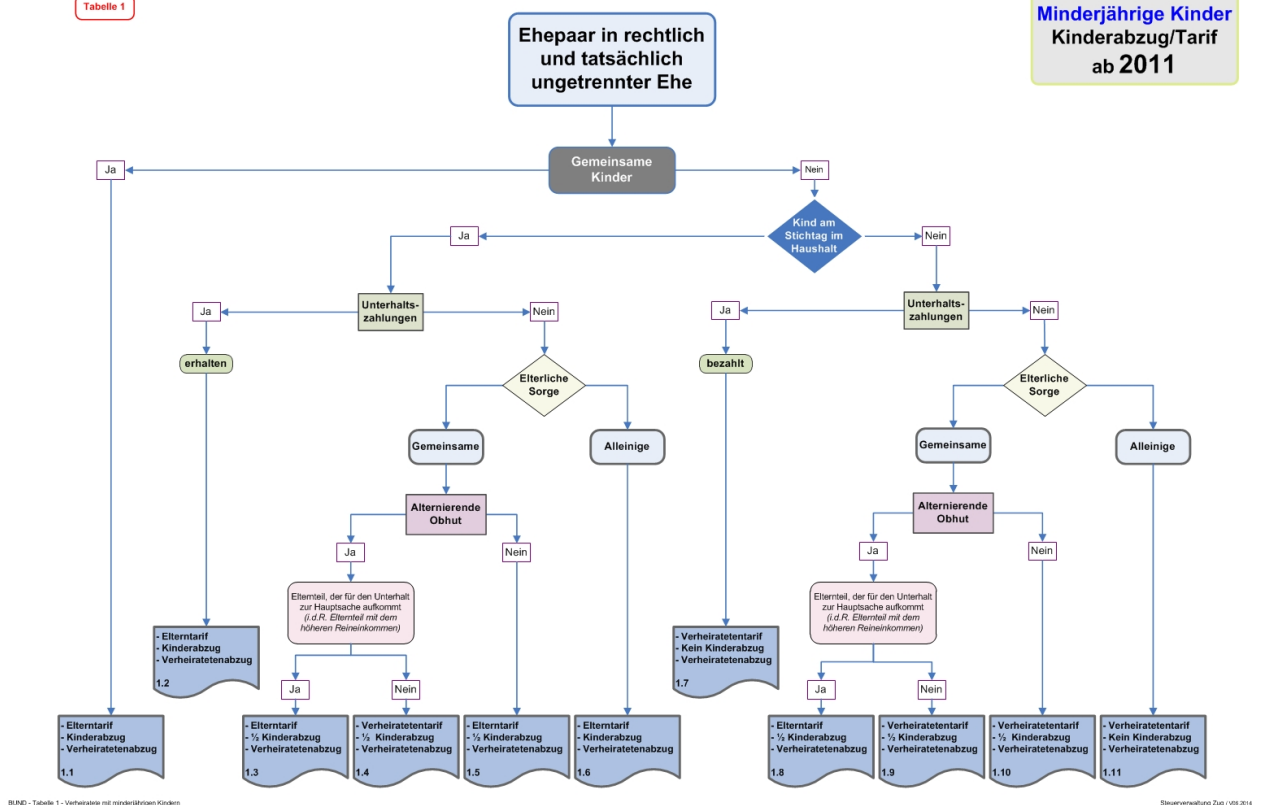
In den nachfolgenden Tabellen werden anhand der verschiedenen Familienkonstellationen die massgebenden Beurteilungskriterien im Zusammenhang mit der Gewährung des Kinderabzuges und der Festlegung des anwendbaren Tarifs im Detail aufgeführt.

- **Tabelle 1:** Ehepaar in rechtlich und tatsächlich ungetrennter Ehe mit minderjährigen Kindern.
- **Tabelle 2:** Ledige, getrennte oder geschiedene Eltern mit minderjährigen Kindern (Konkubinat, zwei Haushalte)
- **Tabelle 3:** Ehepaar in rechtlich und tatsächlich ungetrennter Ehe mit volljährigen Kindern.
- **Tabelle 4:** Ledige, getrennte oder geschiedene Eltern im Konkubinat mit volljährigen Kindern
- **Tabelle 5:** Ledige, getrennte oder geschiedene Eltern (zwei Haushalte) mit volljährigen Kindern

— Kanton Zug

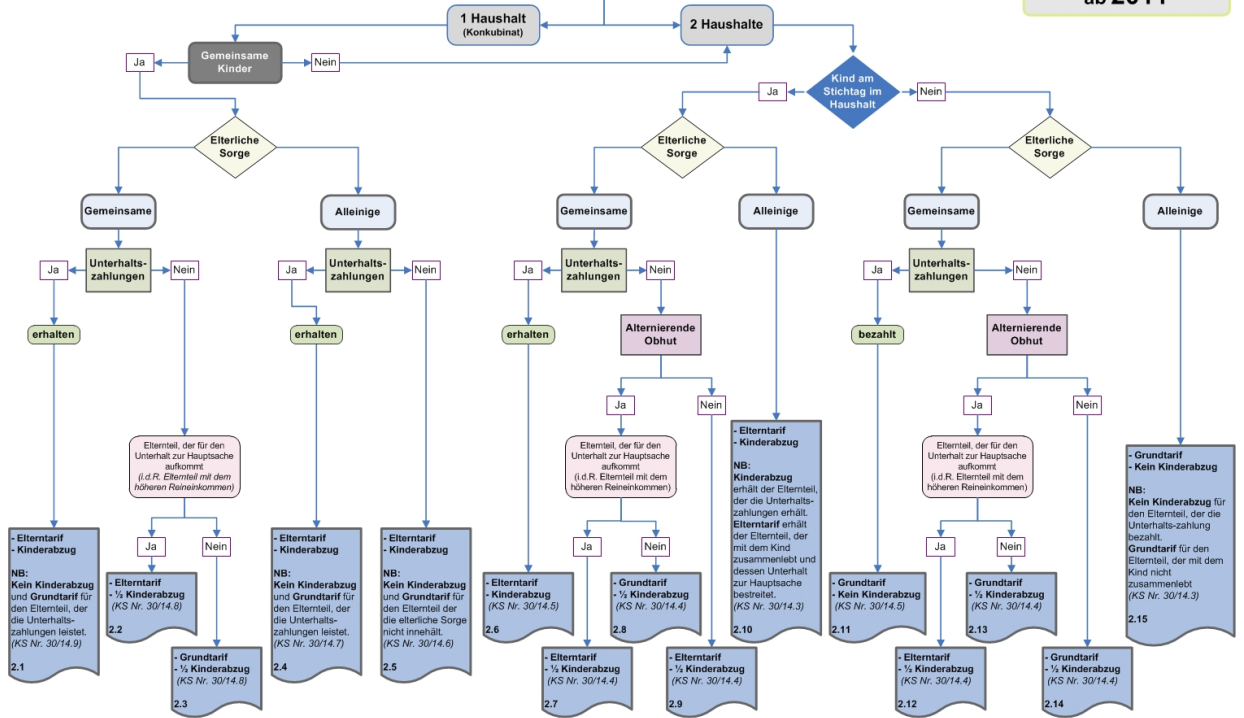
Tabelle 1

BUND
Minderjährige Kinder
Kinderabzug/Tarif
ab 2011



Ledige, getrennte oder geschiedene Eltern

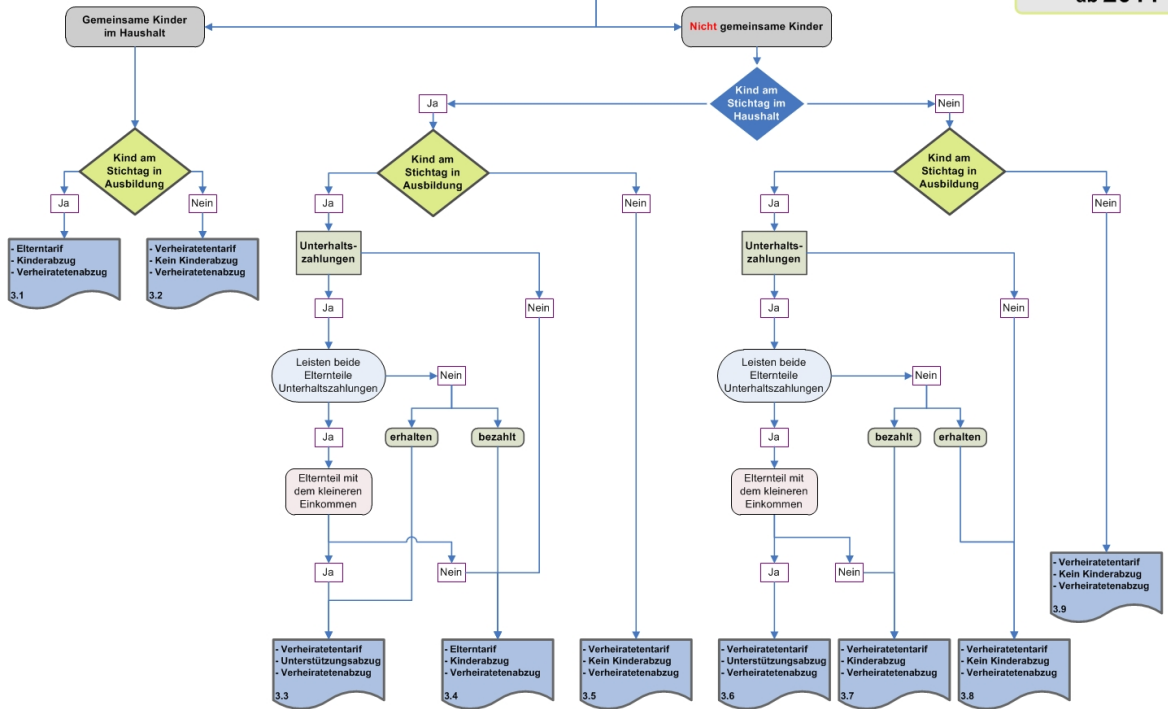
BUND
Minderjährige Kinder
Kinderabzug/Tarif
ab 2011

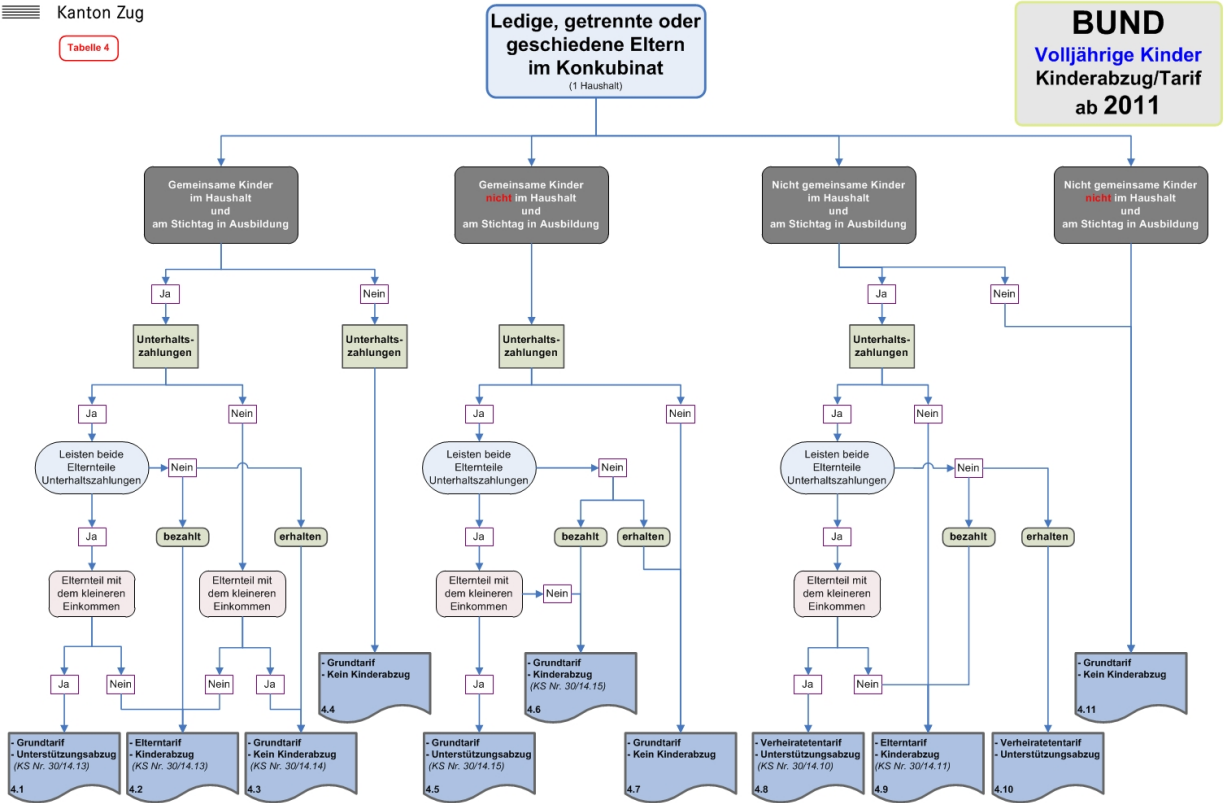


BUND - Tabelle 2 - ledige, getrennte, geschiedene mit minderjährigen Kindern

Ehepaar in rechtlich und tatsächlich ungetrennter Ehe

BUND
Volljährige Kinder
Kinderabzug/Tarif
ab 2011





BUND - Tabelle 4 - ledige, getrennte, geschiedene im Konkubinat mit volljährigen Kindern

Ledige, getrennte oder geschiedene Eltern
(2 Haushalte)

BUND
Volljährige Kinder
Kinderabzug/Tarif
ab 2011

