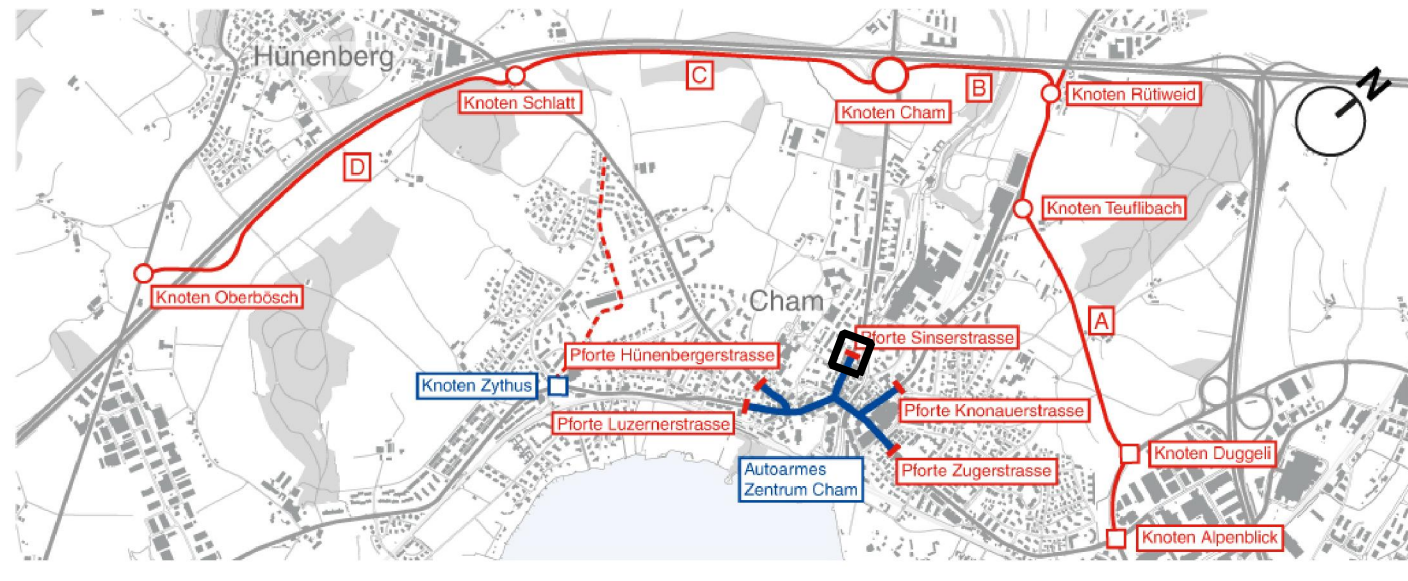


Umfahrung Cham - Hünenberg (UCH)

Flankierende Massnahmen

Ortszentrum Cham

Bau- und Auflageprojekt Pforte Sinslerstrasse



Der Kantonsingenieur :

Plan Nr. : FLAMA.223
Datum : 30.09.2014 / PA
Rev. :
Visum : 30.09.2014 / HPK

Auftrag-Nr. : 61213
Planformat : 60 / 105

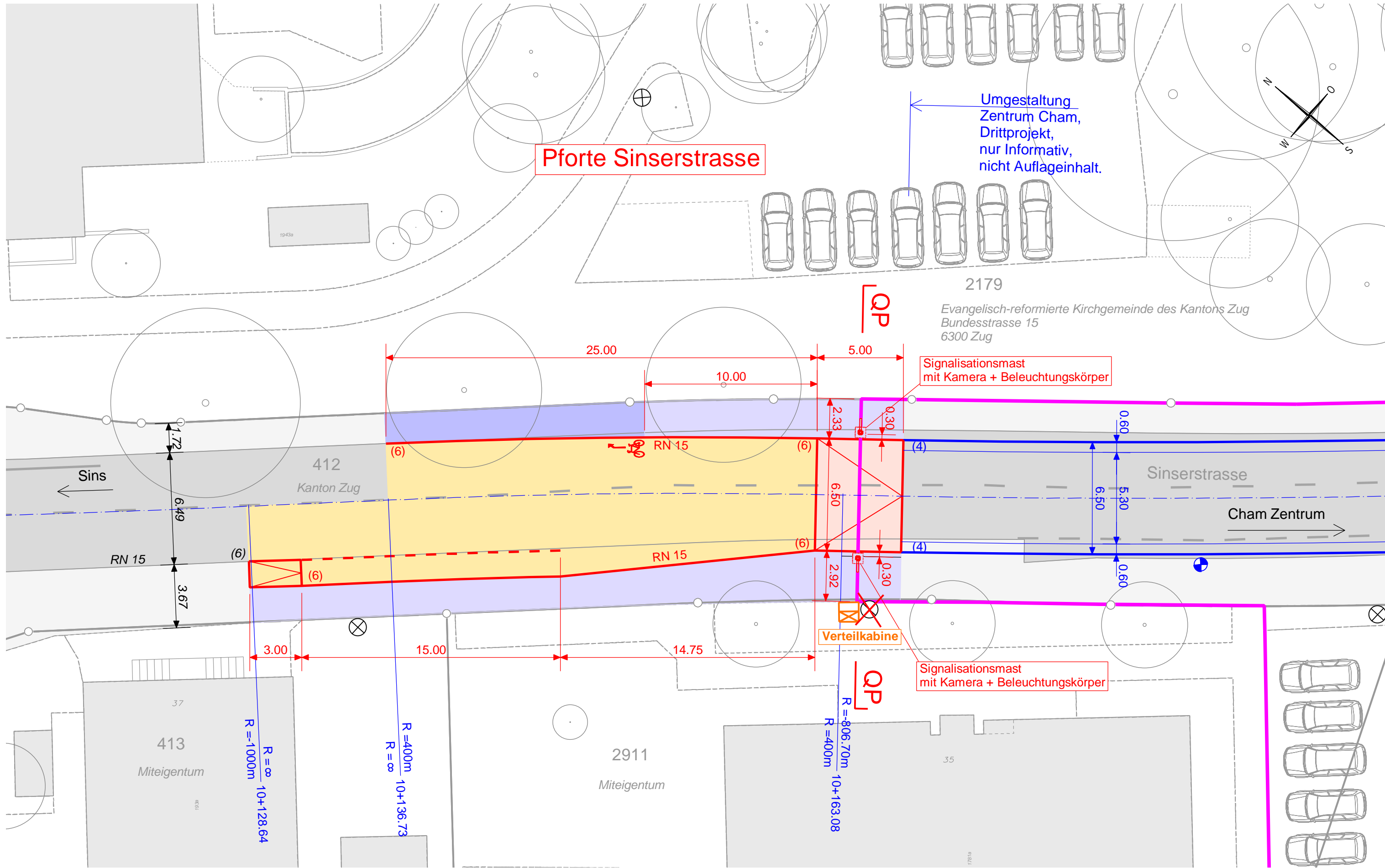
Planer: Ernich+Berger WSB AG, Gewerbestr. 11, 6300 Cham

Bauherr: Tiefbauamt des Kantons Zug, Aabachstrasse 5, 6300 Zug, Tel. 041 / 728 53 30

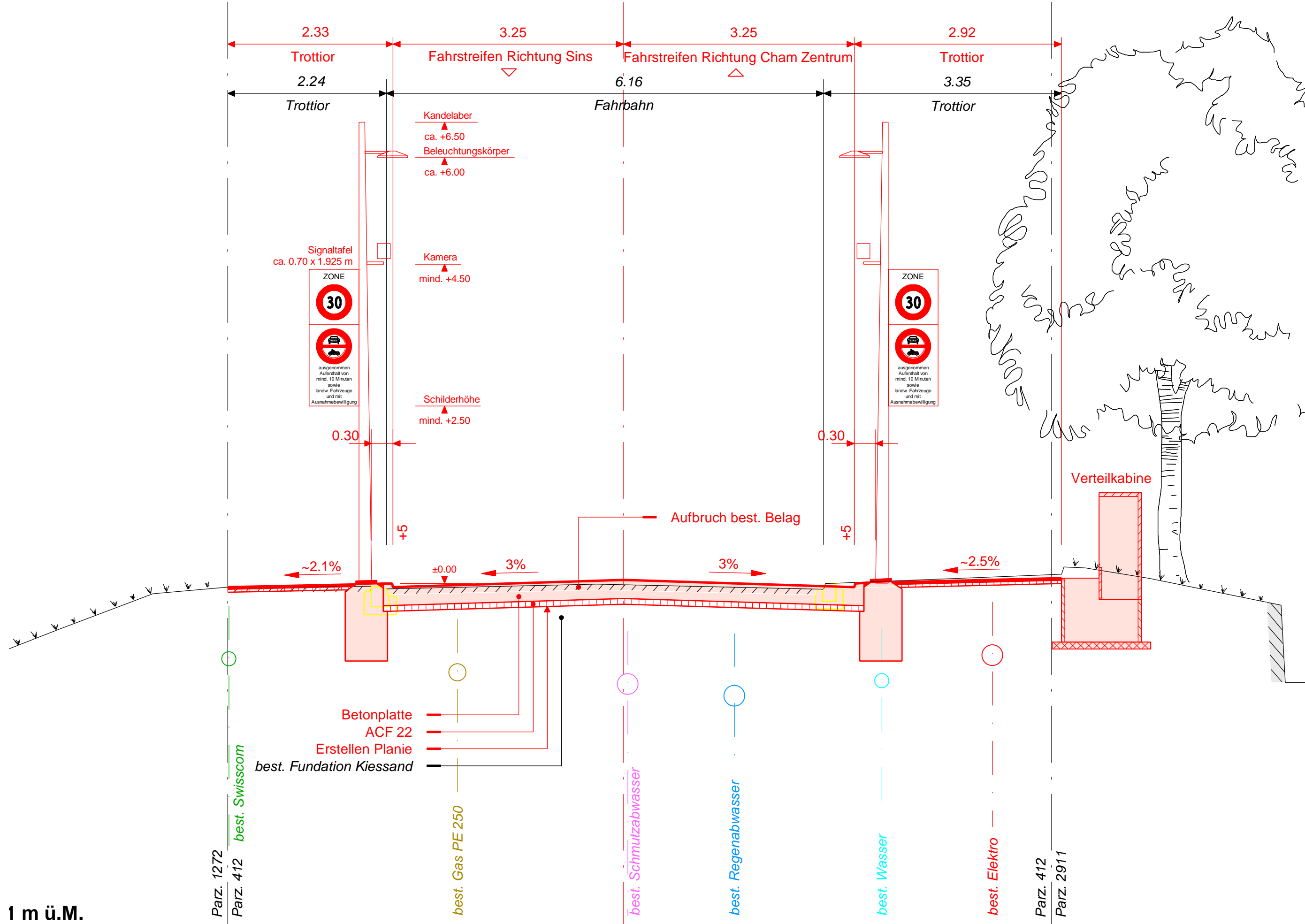
Legende Strassenbau:

bestehend	projektiert	
		Fahrbahn
		Betonflächen
		Trottoir / Gehweg (Fussweg)
		Kombinierter Rad-/Gehweg (Rad-Fussweg)
		Anpassung / Nebenanlagen
		Gebäude
		Gewässer
		Strassenrand
		Drittprojekt nur informativ
		Perimeter Autoarmes Zentrum AAZ
		Baum auf öffentlichem Grundstück (informativ)
		Baum auf privatem Grundstück (informativ)
		Abbruch / Entfernen
		Beleuchtungskandelaber (blau: informativ)
		Hauptquerungsstellen
		Ein-/Ausfahrten
		Verteilkabine
		Höhe Randanschlag in cm

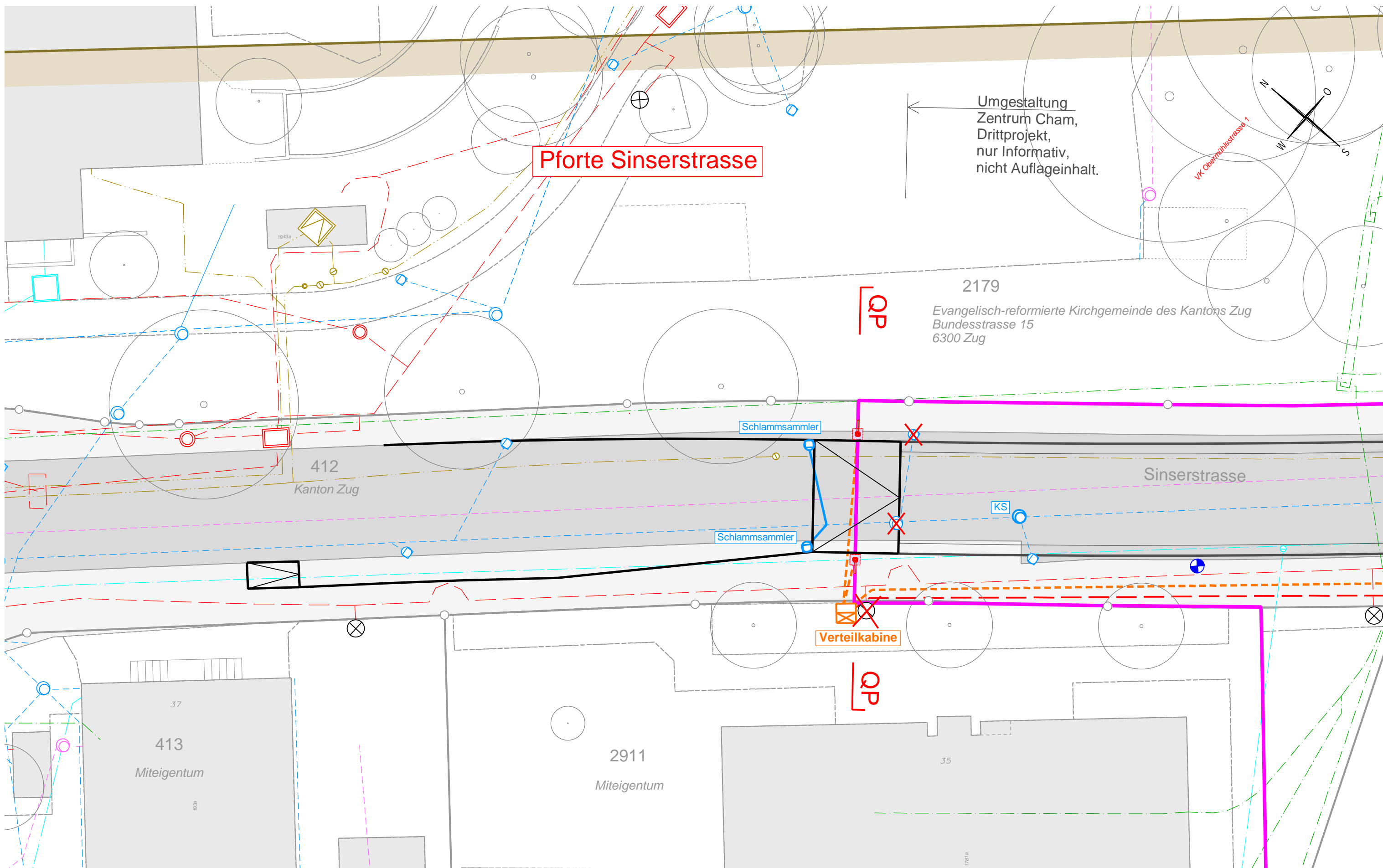
Situation Strassenbau 1:200



Querprofil 1:50



Situation Werkleitungen 1:200



Werkleitungslegende:

bestehend	projektiert	
		Mischabwasser
		Schmutzabwasser
		Regenabwasser
		Trinkwasser
		Elektro
		Beleuchtungskandelaber (blau: informativ)
		TV
		Telefon
		Gas
		BSA
		Abbruch
		Perimeter Autoarmes Zentrum AAZ
		Strassenrand
		Drittprojekt (informativ)
		Baum (informativ)
		Fahrbahn
		Gebäude