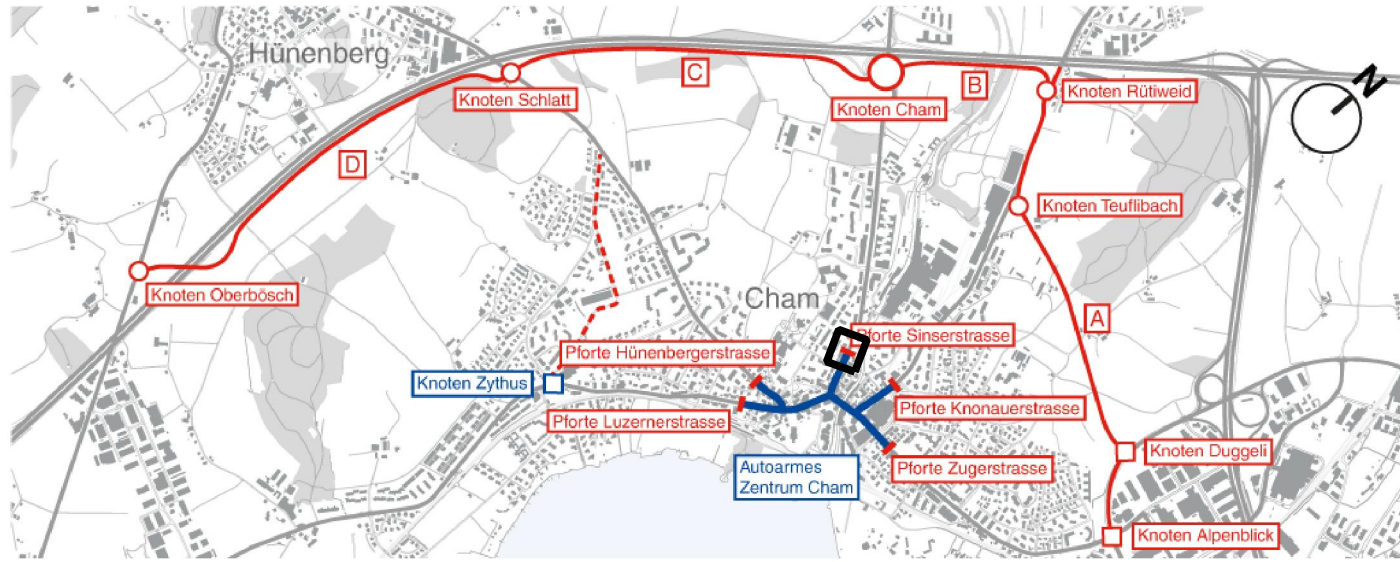


# Umfahrung Cham - Hünenberg (UCH) Flankierende Massnahmen

## Ortszentrum Cham

### Bau- und Auflageprojekt Rechtserwerbsplan Pforte Sinslerstrasse 1:200



Der Kantonsingenieur :

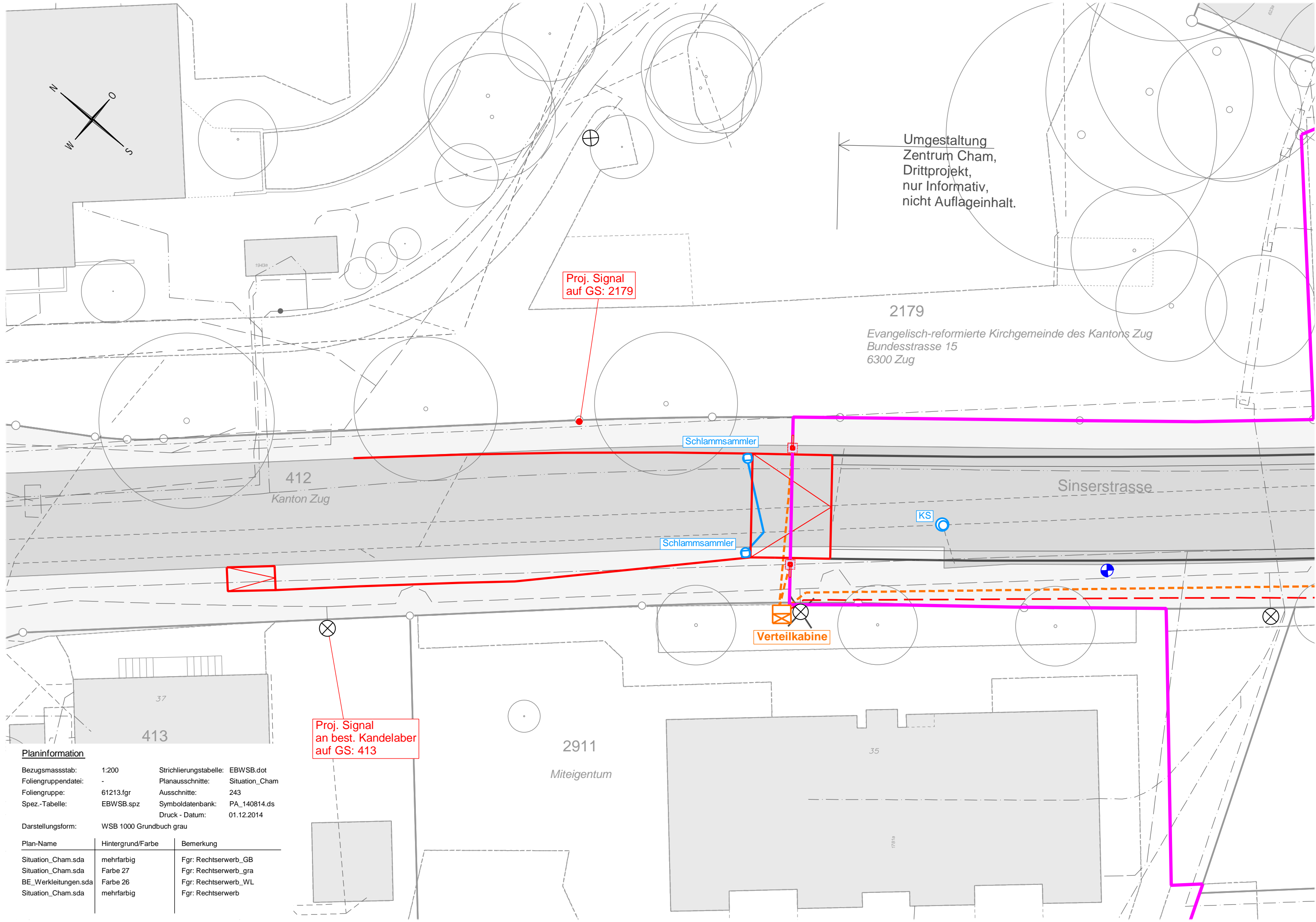
Plan Nr. : FLAMA.243  
Datum : 30.09.2014 / PA  
Rev. :  
Visum : 30.09.2014 / HPK

Auftrag-Nr. : 61213  
Planformat : 30 / 84

Planer: Emch+Berger WSB AG, Gewerbestr. 11, 6330 Cham



Bauherr: Tiefbauamt des Kantons Zug, Aabachstrasse 5, 6300 Zug, Tel. 041 / 728 53 30



Planinformation		
Bezugsmassstab:	1:200	Strichlegende: EBWSB.dot
Foliengruppendatei:	-	Planausschnitte: Situation_Cham
Foliengruppe:	61213.fgr	Ausschnitte: 243
Spez.-Tabelle:	EBWSB.spz	Symboldatenbank: PA_140814.ds
		Druck - Datum: 01.12.2014
Darstellungsform:	WSB 1000 Grundbuch grau	
Plan-Name	Hintergrund/Farbe	Bemerkung
Situation_Cham.sda	mehrfarbig	Fgr: Rechtserwerb_GB
Situation_Cham.sda	Farbe 27	Fgr: Rechtserwerb_gra
BE_Werkleitungen.sda	Farbe 26	Fgr: Rechtserwerb_WL
Situation_Cham.sda	mehrfarbig	Fgr: Rechtserwerb

### Werkleitungslegende:

#### Beschlussinhalt

##### bestehend

##### projektiert



Regenabwasser (Strassenentwässerung)



Elektro



BSA



Verteilkabine



Mast bei Pforten (Beleuchtung; Kamera; Signalisation)

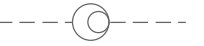


Beleuchtungskandelaber

#### Informationsinhalt

##### bestehend

##### projektiert



Mischabwasser



Schmutzabwasser



Regenabwasser



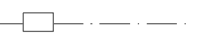
Trinkwasser



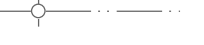
Elektro



Beleuchtungskandelaber (blau: informativ)



TV



Telefon



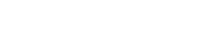
Gas



BSA



Abbruch



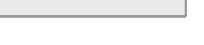
Perimeter Autoarmen Zentrum AAZ



Strassenrand



Drittprojekt (informativ)



Baum (informativ)



Fahrbahn



Gebäude