



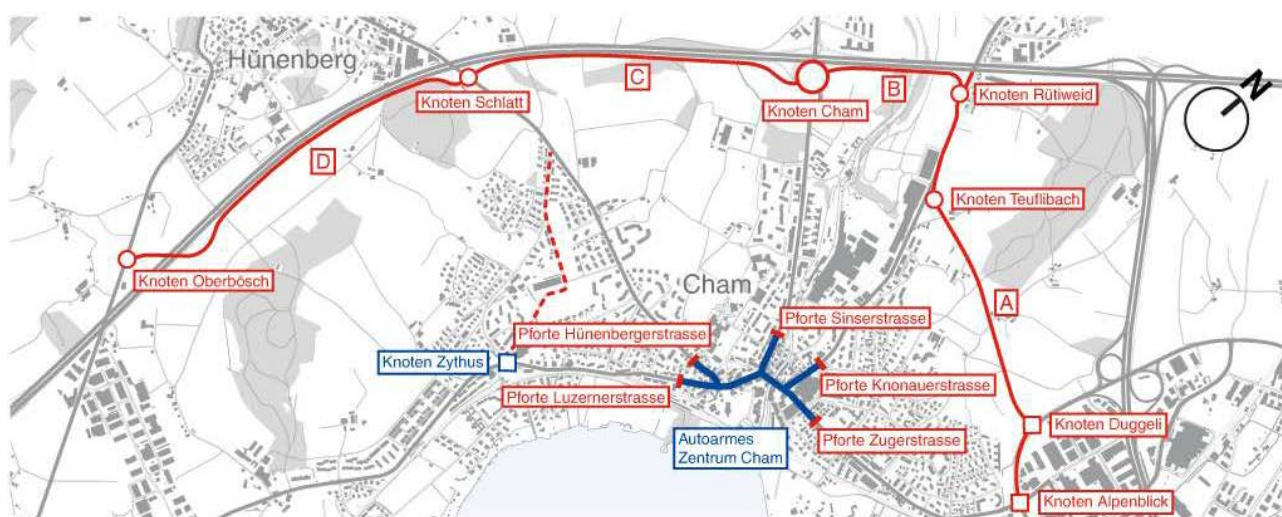
## Gemeinden Cham und Hünenberg

# Umfahrung Cham - Hünenberg (UCH)

## Gesamtprojekt

### Auflageprojekt

### Bereinigtes Auflageprojekt Strassenbau



Der Kantonsingenieur:

Dok. Nr. UCH.ZUG.JSAG.700504.B.1200

Datum: 31.10.2017

Rev.:

Visum:

Auftrags-Nr.: 4J-01 / 4K-01 / 4L-01 / 4M-01

Planer:



INGENIEURE AC



G E O  
PARTNER AG  
UMWELT  
MANAGEMENT

INGENIEURGEMEINSCHAFT UCH

c/o Jauslin + Stebler Ingenieure AG, Gartenstrasse 15, CH - 4132 Muttenz  
Telefon +41 (061) 467 67 67 - Fax +41 (061) 467 67 01 - [www.jsag.ch](http://www.jsag.ch)

Bauherr: Tiefbauamt des Kantons Zug, Aabachstrasse 5, 6300 Zug, Tel. 041 / 728 53 30

## 0. Anpassungen Auflageprojekt

Nr.	Name Massnahme	Eigentümer	Anpassung
1	Kleintierdurchlass im Bereich Knoten Schlatt	Korporation Hünenberg	- neuer Kleintierdurchlass - 1 Baum wird verschoben
2	Anpassung Markierung im Bereich Kreisel Rütiweid / Eizmoosweg	Kanton Zug	- Anrampung auf Eizmoosweg - Anpassung der Strassenränder - Anpassen Signalisation/Markierung
3	Ökologische Waldaufwertung auf GS Nr. 603	Einwohnergemeinde Hünenberg	Neue Mulde / Feuchtgebiet mit Retention 53 m <sup>3</sup> und Drosselung beim Ablauf auf 20 l/s
4	Lärmarmer Belag Abschnitt 7 im Bereich Rütiweid	Kanton Zug	Ausführung Kreisel inkl. Vorbereich mit lärmoptimiertem Waschbeton und Zufahrtsstrecken mit Lärm minderndem Belag
5	Lärmarmer Belag Abschnitt 10 Zubringer A4	Kanton Zug	Ausführung mit Lärm minderndem Belag
6	Damm entlang GS Nr 393	Tresch Adelrich Johann	Höhe Böschung 3,0 m

# 1. Ergänzung im Bereich Kreisel Schlatt: Kleintierdurchlass

## Auflageprojekt

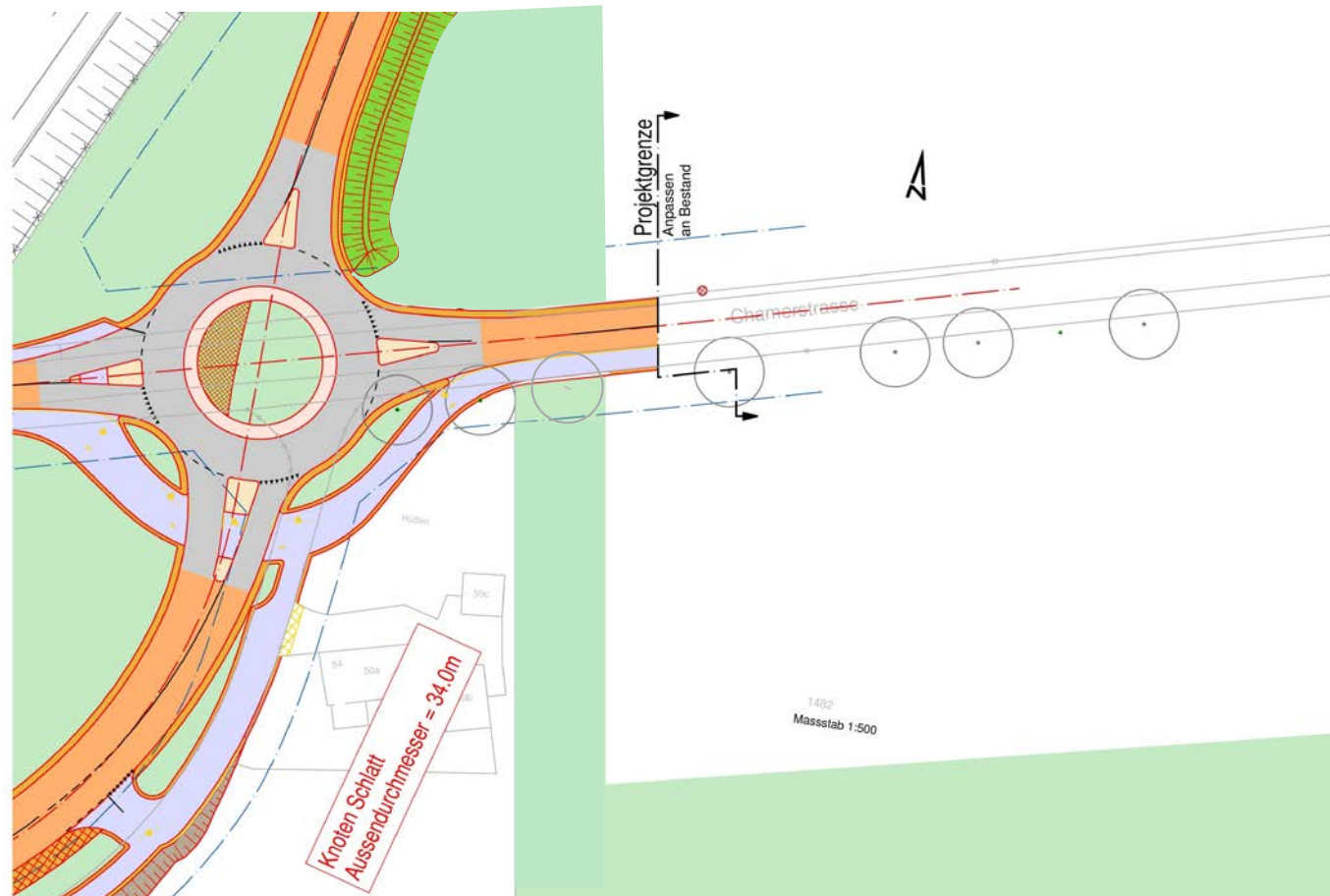


Abb 1.1 Situation Strassenbau im Bereich Kreisel Blatt  
(Auszug aus Plan Nr. SB.012, 30. 09. 2014))

## Bereinigtes Auflageprojekt

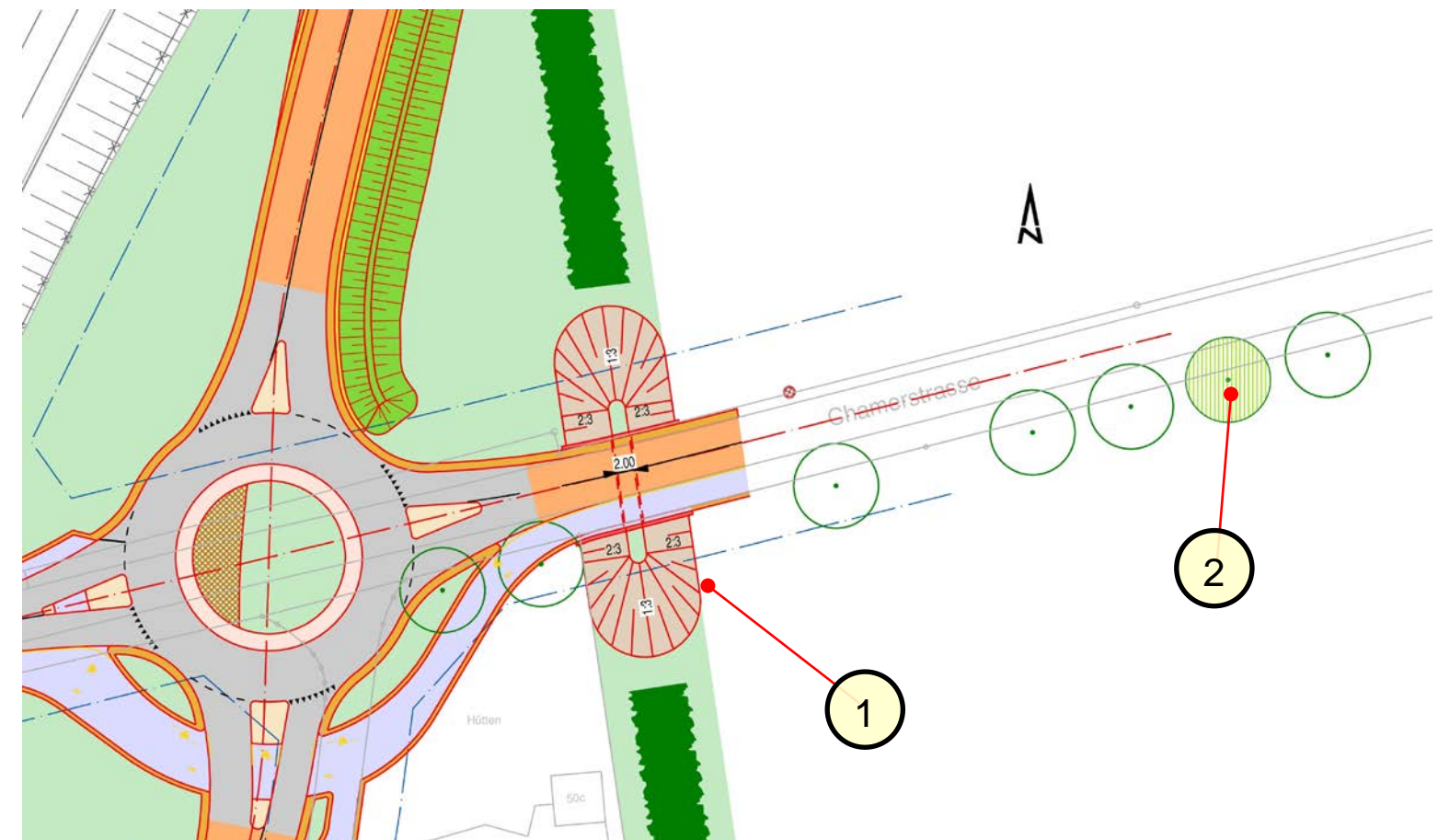


Abb. 1.2 neuer Kleintierdurchlass Schlatt, Ersatz wegfallender Baum

## Beschrieb der Anpassung:

- ① Kleintierdurchlass b x h = 2,0 m x 1,5 m
- ② Wegfallender Baum beim Kleintierdurchlass wird ersetzt.



## 2. Anpassung Markierung im Bereich Kreisel Rütliweid / Eismossweg

### Auflageprojekt Signalisation / Markierung

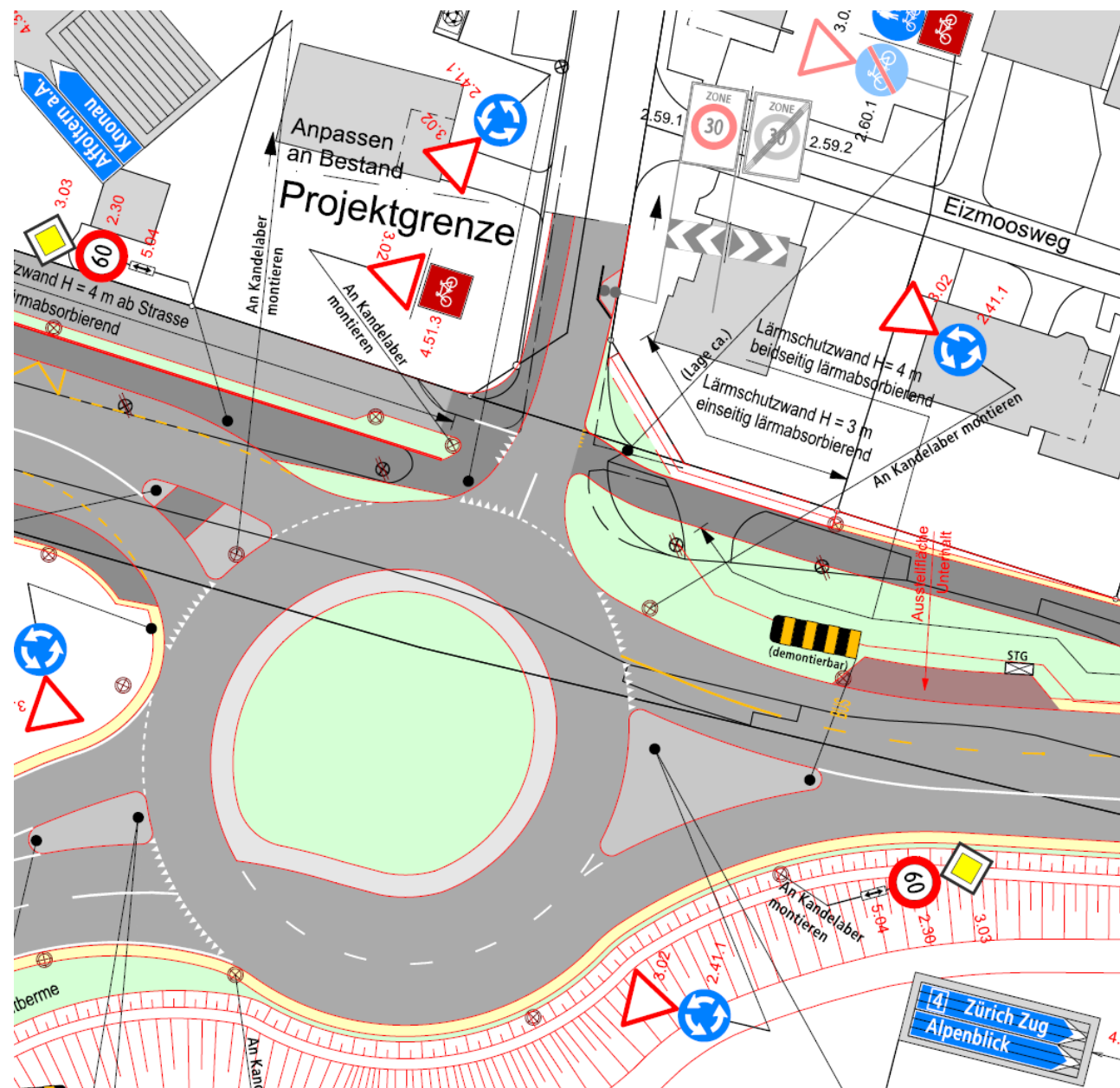


Abb. 2.1 Markierung und Ränder gemäss Auflageprojekt  
(Auszug aus Plan Nr. VE.054, 30. 09. 2014))

### Bereinigung Signalisation / Markierung

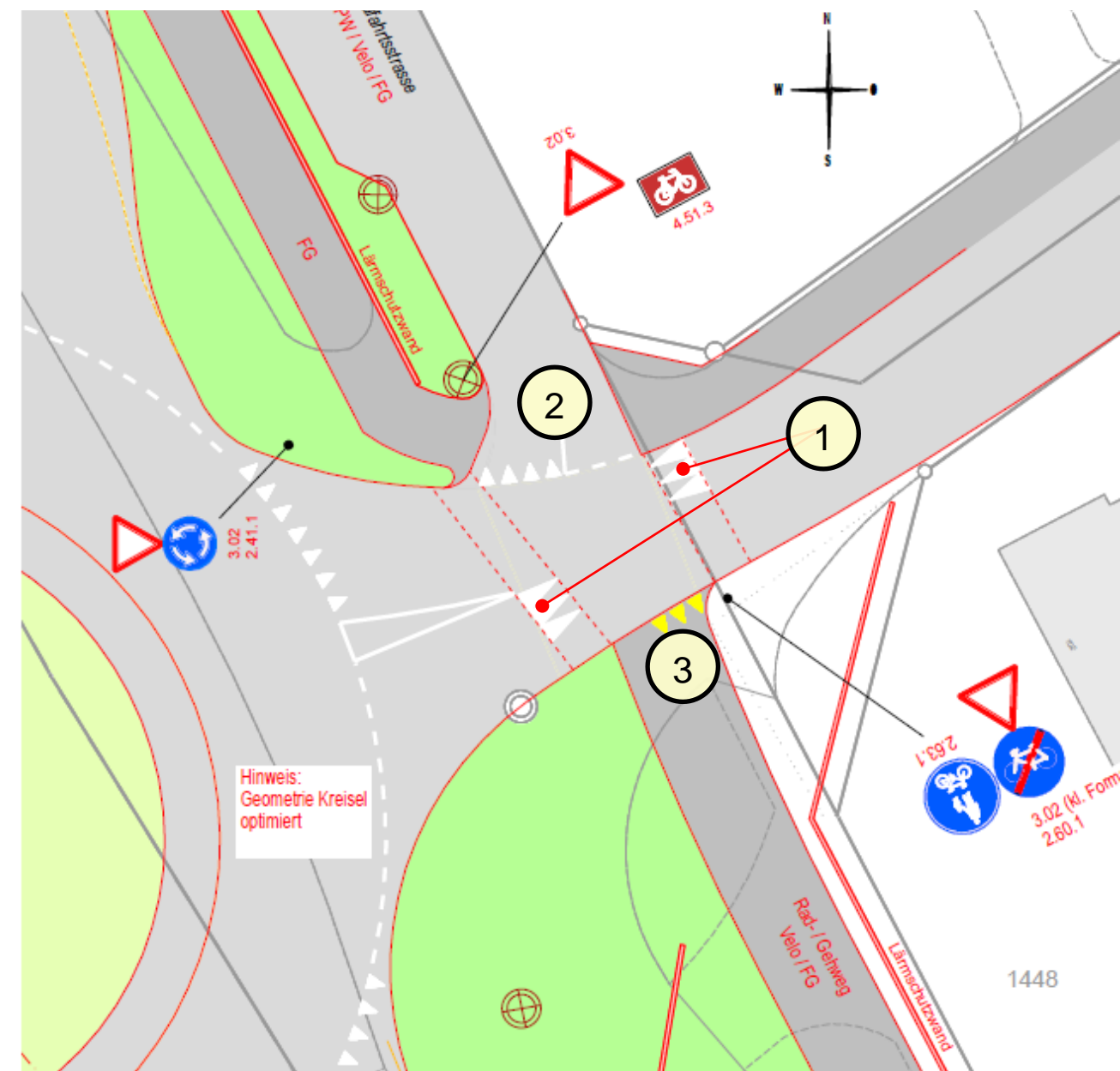


Abb. 2.2 Markierung und Ränder angepasst

### Beschrieb der Anpassungen:

- ① Anrampung
- ② Randabschluss bei Zufahrtsstrasse unterbrochen, Anpassung Markierung
- ③ Randabschluss durchgehend

### 3. Ökologische Waldaufwertung auf GS Nr. 603

#### Auflageprojekt Ableitung



Abb. 3.1 Ableitung Sickerwasser direkt in Bach  
(Auszug aus Plan Nr. SB.080, 30. 09. 2014))

#### Bereinigtes Entwässerungskonzept

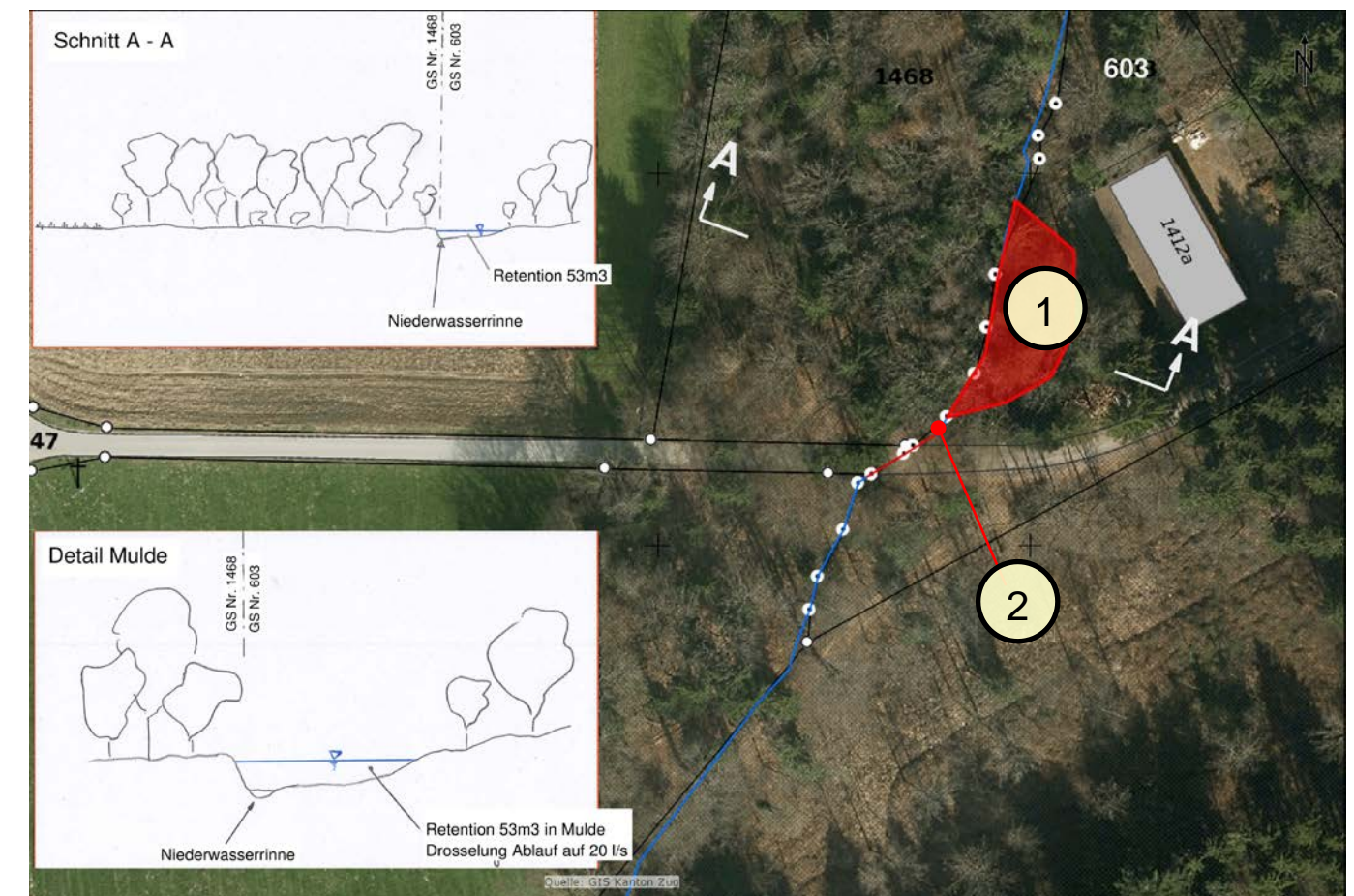


Abb. 3.2 Ableitung Sickerwasser in Retention

#### Beschrieb der Anpassungen:

- ① Erstellen Feuchtgebiet, Retentionsmulde mit 53 m<sup>3</sup>
- ② Drosselung Ablauf aus Retentionsmulde auf 20 l/s



#### 4. Lärmarmer Belag Abschnitt 7 UCH B im Bereich Rütiweid

##### Auflageprojekt Strassenprojekt



Abb 5.1 Strassenprojekt

##### Beschrieb der Situation gemäss Auflageprojekt

- In der Lärmsanierung wird der Belag AC 11 berücksichtigt (Belagkennwert: + 1dB)
- Kreisel wird mit konventionellem Beton erstellt (Belagkennwert: + 1dB)

##### Bereinigung Auflageprojekt

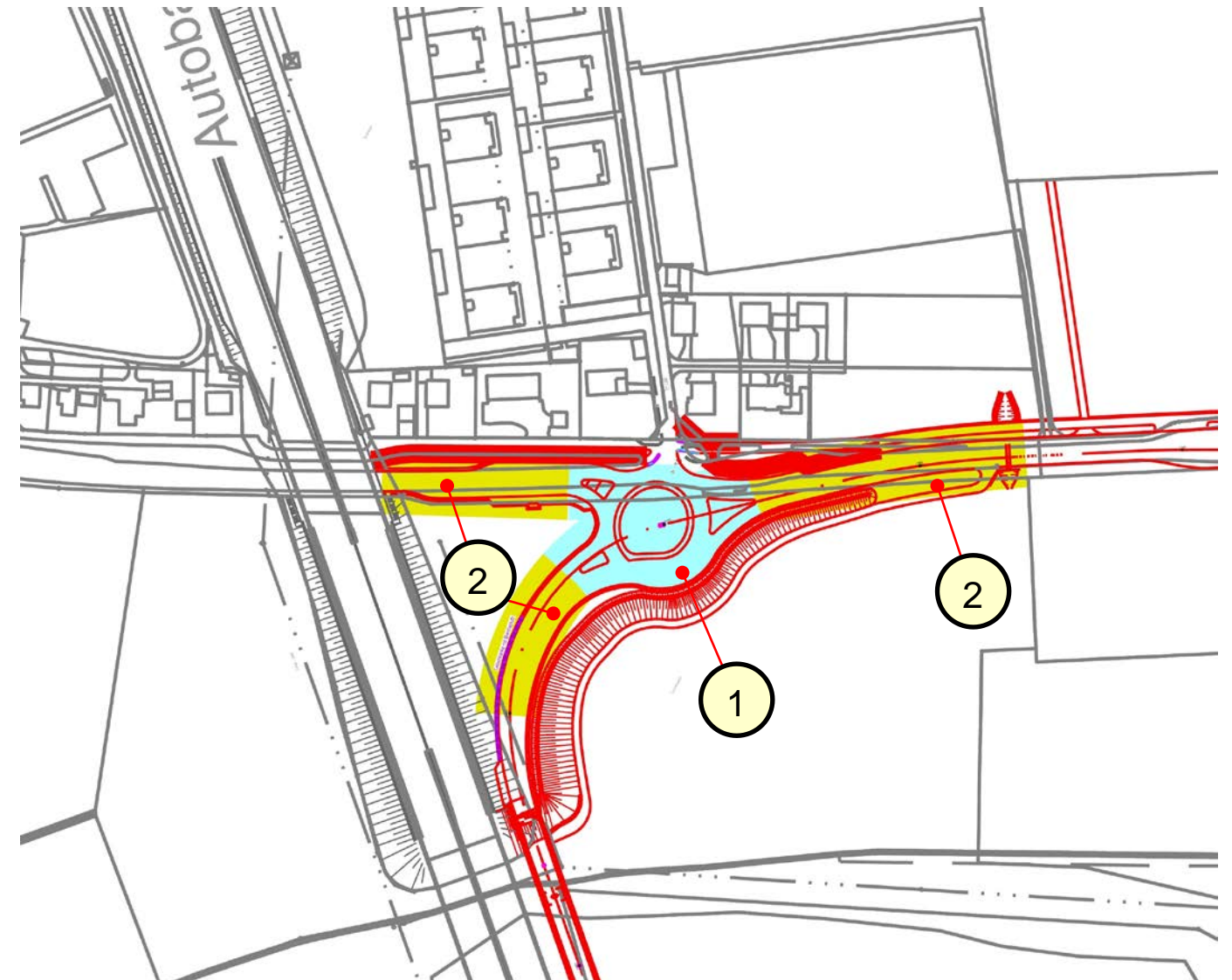


Abb. 5.2 Strassenprojekt mit Lärmassnahmen

##### Beschrieb der Anpassungen:

- ① Ausführung des Kreisels inkl. Kreiselvorbereich mit lärmoptimiertem Waschbeton, Belagkennwert „0 dB“.
- ② Ausführung der Zufahrtsstrecken mit lärmindernden Belag SDA 4, Belagkennwert „-3 dB“.



## 5. Lärmarmer Belag Abschnitt 10 Zubringer A4 zwischen Knoten Alpenblick und Knoten Duggeli

### Auflageprojekt Strassenprojekt



Abb 6.1 Strassenprojekt

### Beschrieb der Situation gemäss Auflageprojekt

In der Lärmsanierung wird der Belag AC 11 berücksichtigt (Belagkennwert: + 1dB)

### Bereinigung Auflageprojekt

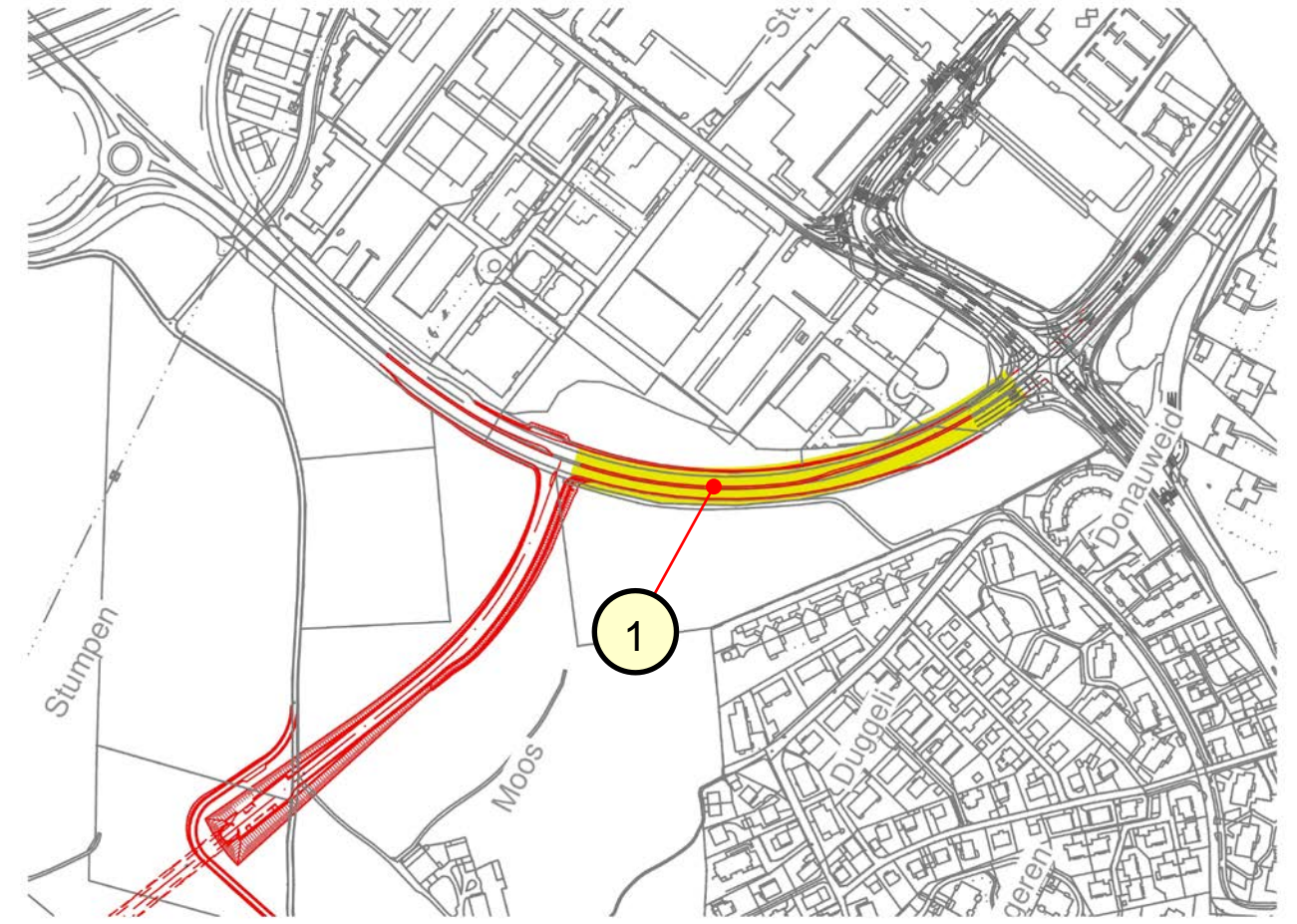


Abb. 6.2 Strassenprojekt mit Lärmassnahmen

### Beschrieb der Anpassung:

- ① Ausführung durchgehend, Lärmindernden Belag SDA 4, Belagskennwert „-3 dB“.



## 6. Böschung Abschnitt Knoten Duggeli–Portal Stumpen 3,0 m

### Auflageprojekt Strassenprojekt

- Damm Höhe 2,0

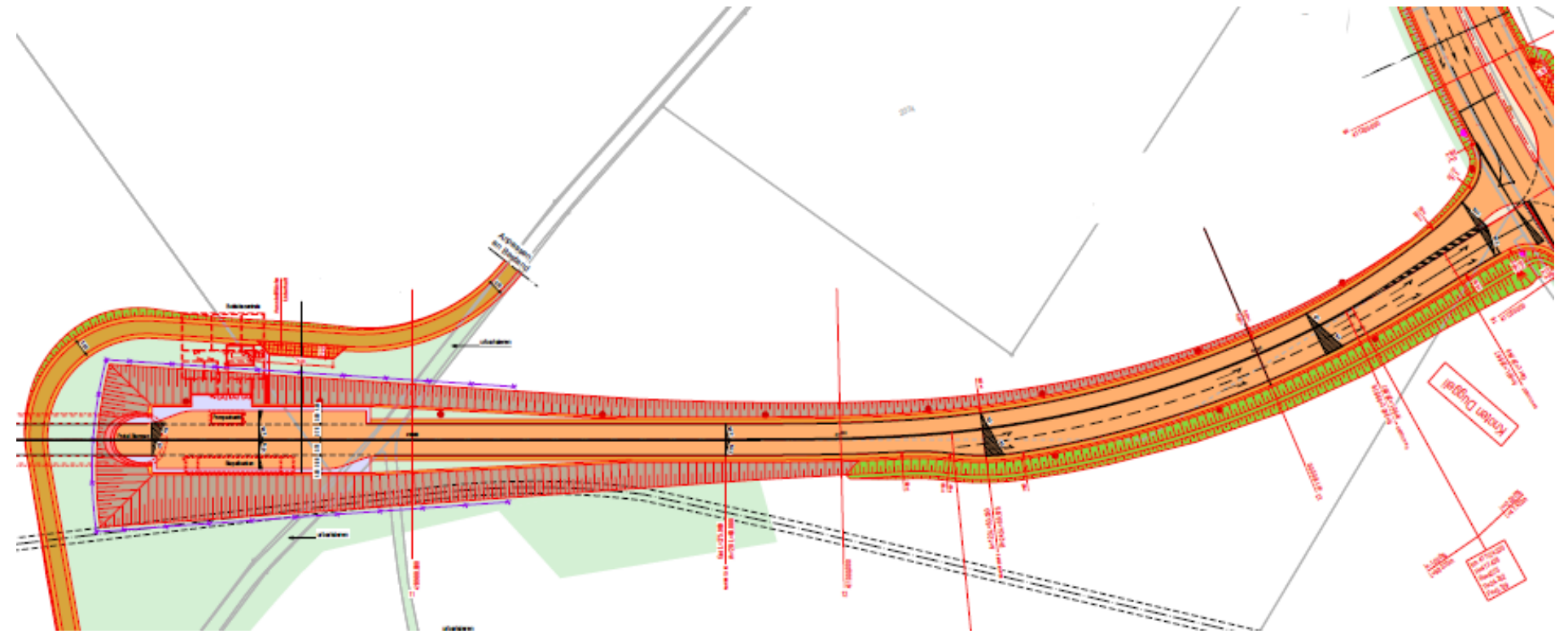


Abb. 7.1 Auszug aus Plan Nr. SB.019 (30. September 2014)

### Bereinigung Auflageprojekt

#### Beschrieb der Anpassung:

- ① Damm entlang GS Nr. 393 Höhe 3,0 m

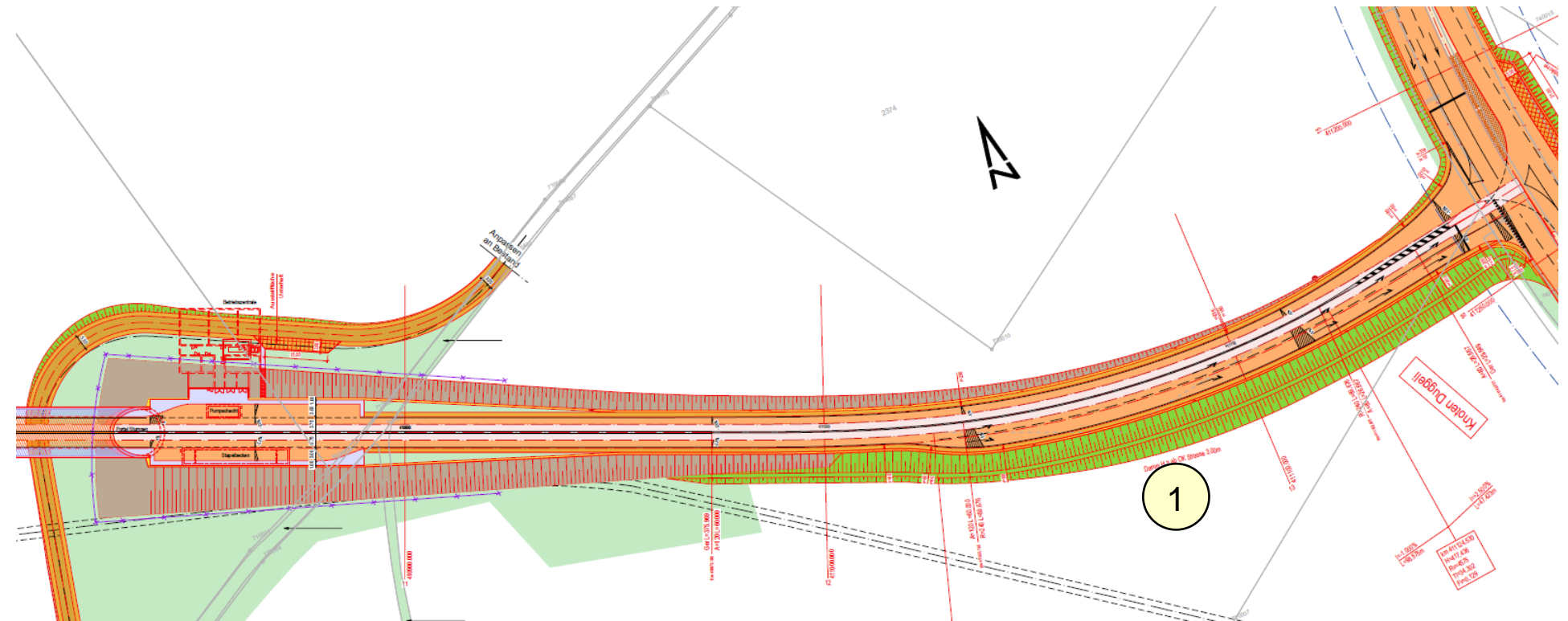


Abb. 7.2 Strassenprojekt angepasster Böschung