

Stützmauer 2 Zufahrt Ost  
BW 1704-3113

Auflageprojekt

Pfahl- und Schalungsplan



Der Kantonsingenieur:

Plan-Nr.: 032  
Datum: 11.01.2019  
Rev.:  
Visum: Gez: Wac/Sg / Gep: Ams

Auftrag-Nr.: 2000285  
Planformat: 60x126  
Massstab: 1:100, 1:50, 1:20

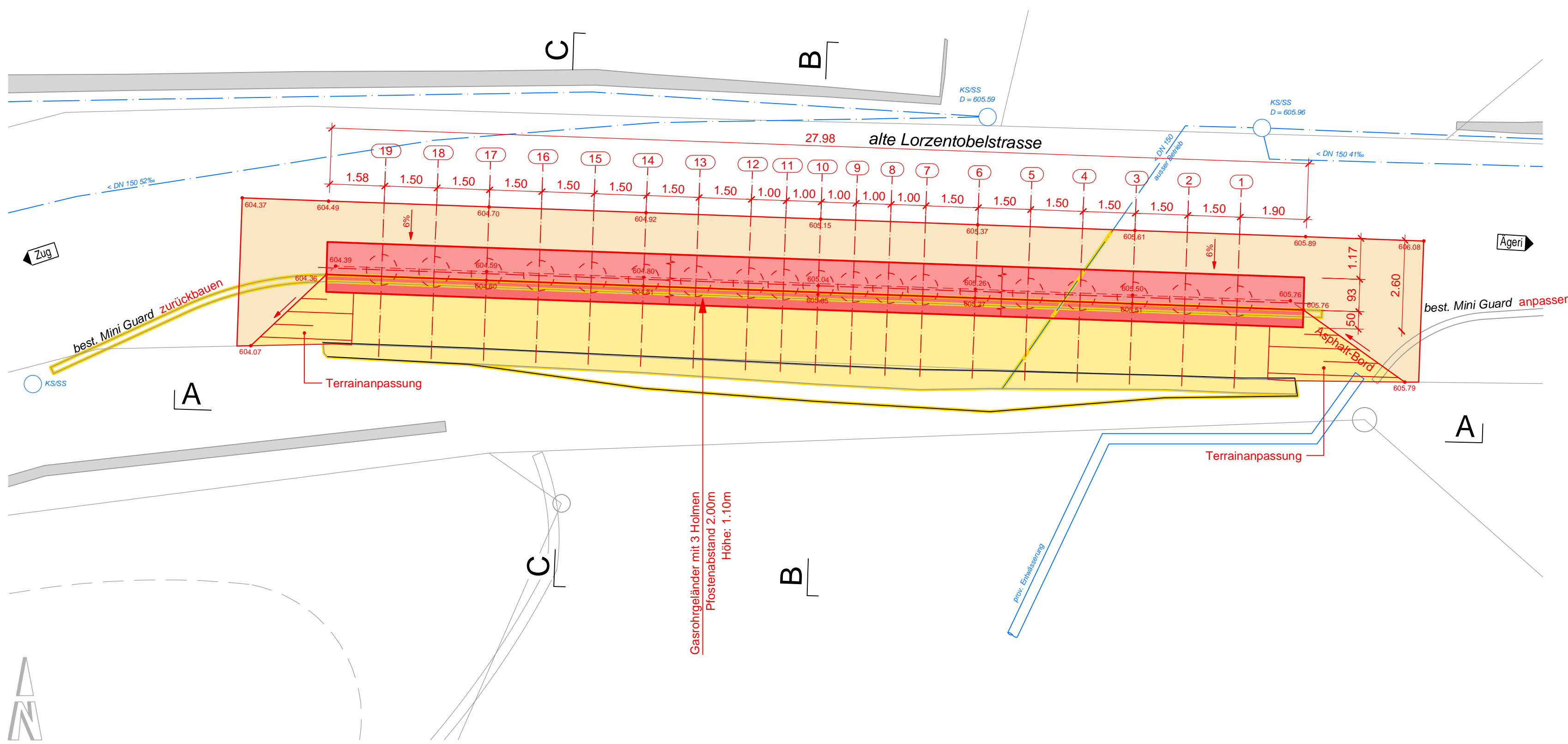
Planer: ewp  
ewp AG Effretikon  
Hiltienstrasse 4 • CH-8307 Effretikon • Telefon 052 354 21 11  
www.ewp.ch • effretikon@ewp.ch • ISO 9001

Bauherr: Tiefbauamt Kantons Zug, Aabachstrasse 5, 6300 Zug

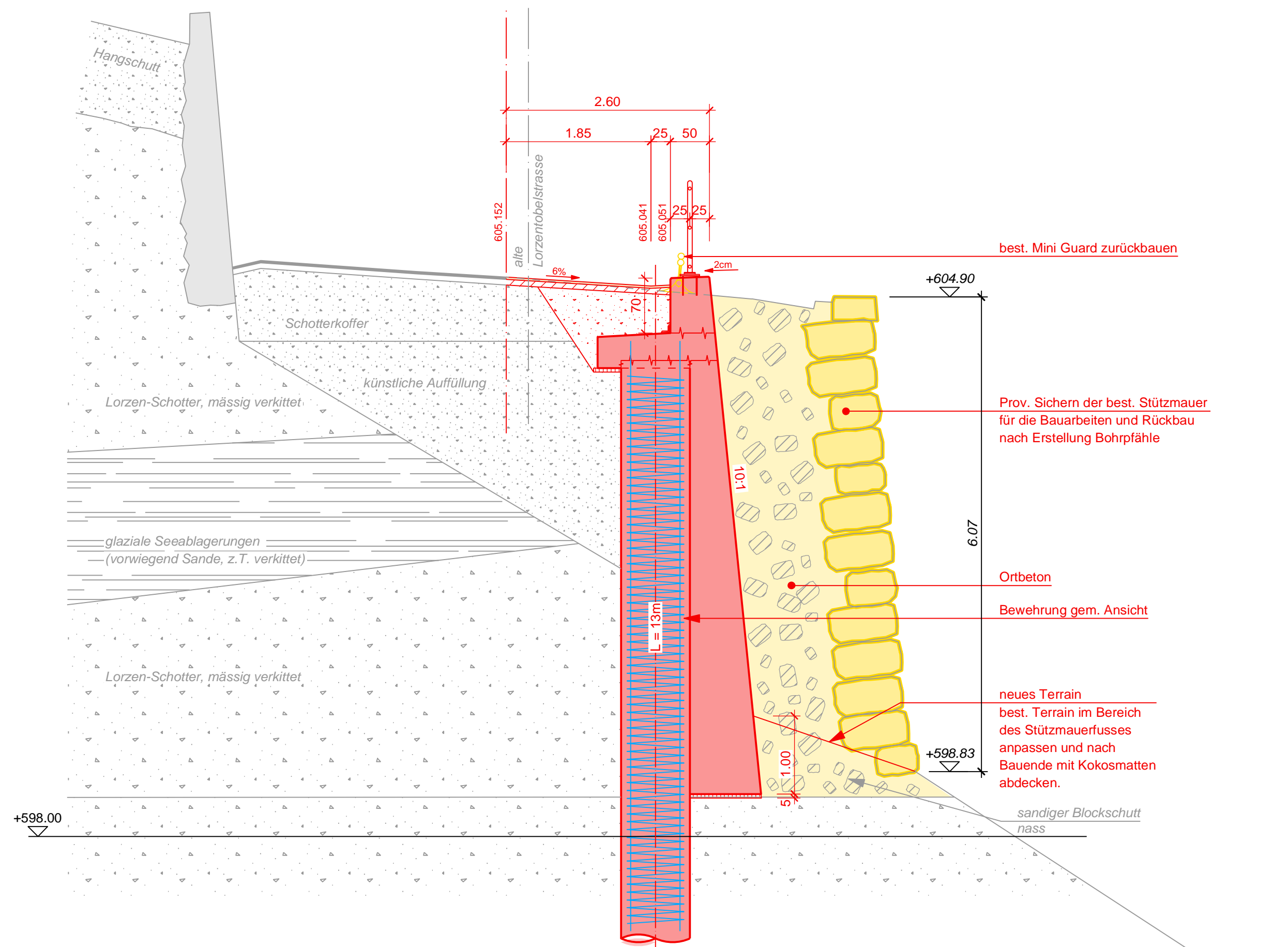
Legende :

<div></div> Ortbeton (NPK G)	C 30/37, XC4 (CH), XD3 (CH), XF4 (CH), D <sub>max</sub> 32, CI 0.10, C3
<div></div> Pfahlbeton (NPK H)	C 25/30, D <sub>max</sub> 32, CI 0.10, F4
Shalung:	Typ 2 erdberührt Typ 4-1 Konsolkopf Typ 3-235 Stützmauer
Bewehrung:	B500B
Bewehrungsüberdeckung:	generell 55mm Bohrpfähle 75mm
<div></div> Fahrbahn: Belagersatz	
Deckschicht:	AC 11 N 40mm
Tragschicht:	ACT 22 N 70mm
<div></div> Abbruch	

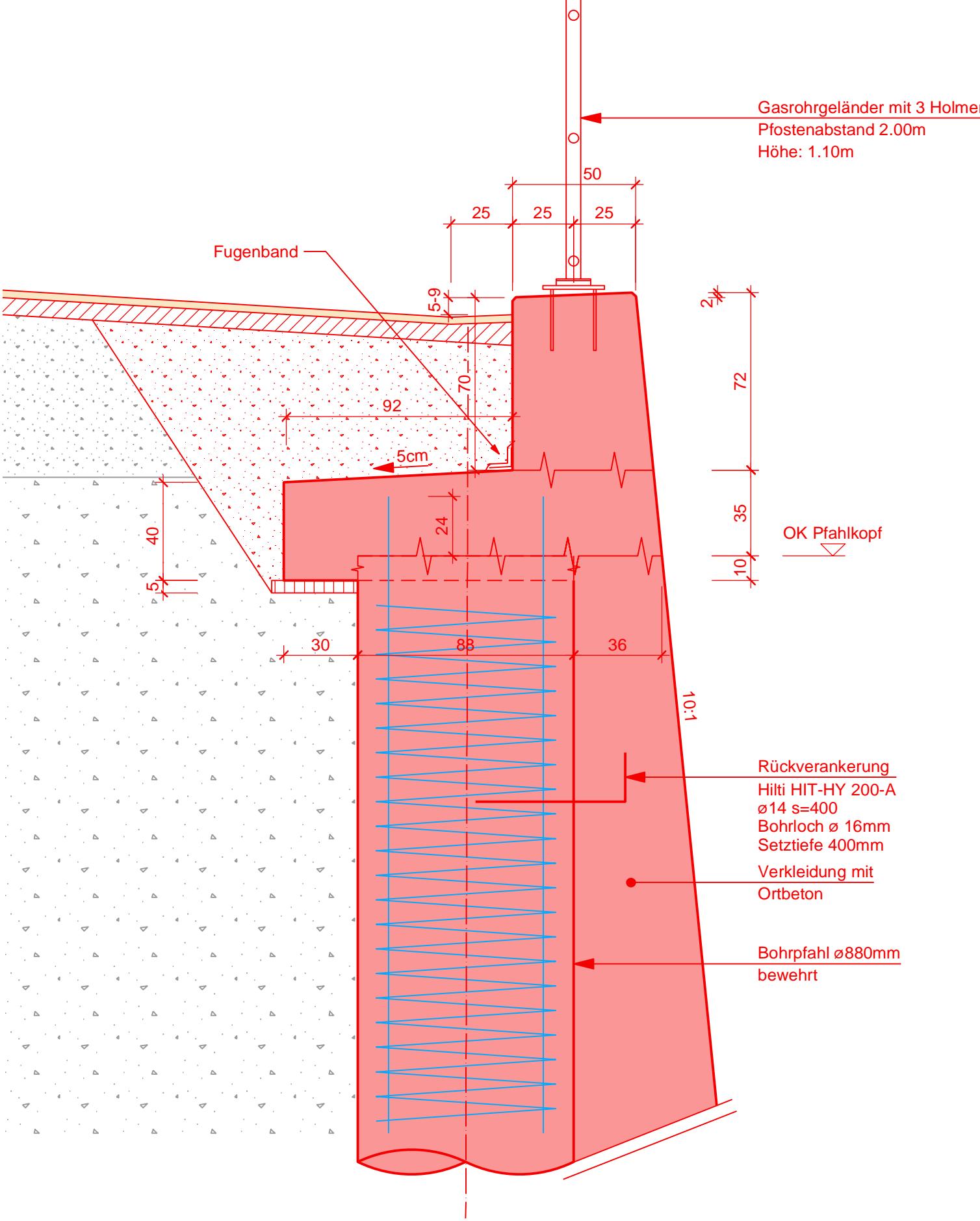
Grundriss 1:100



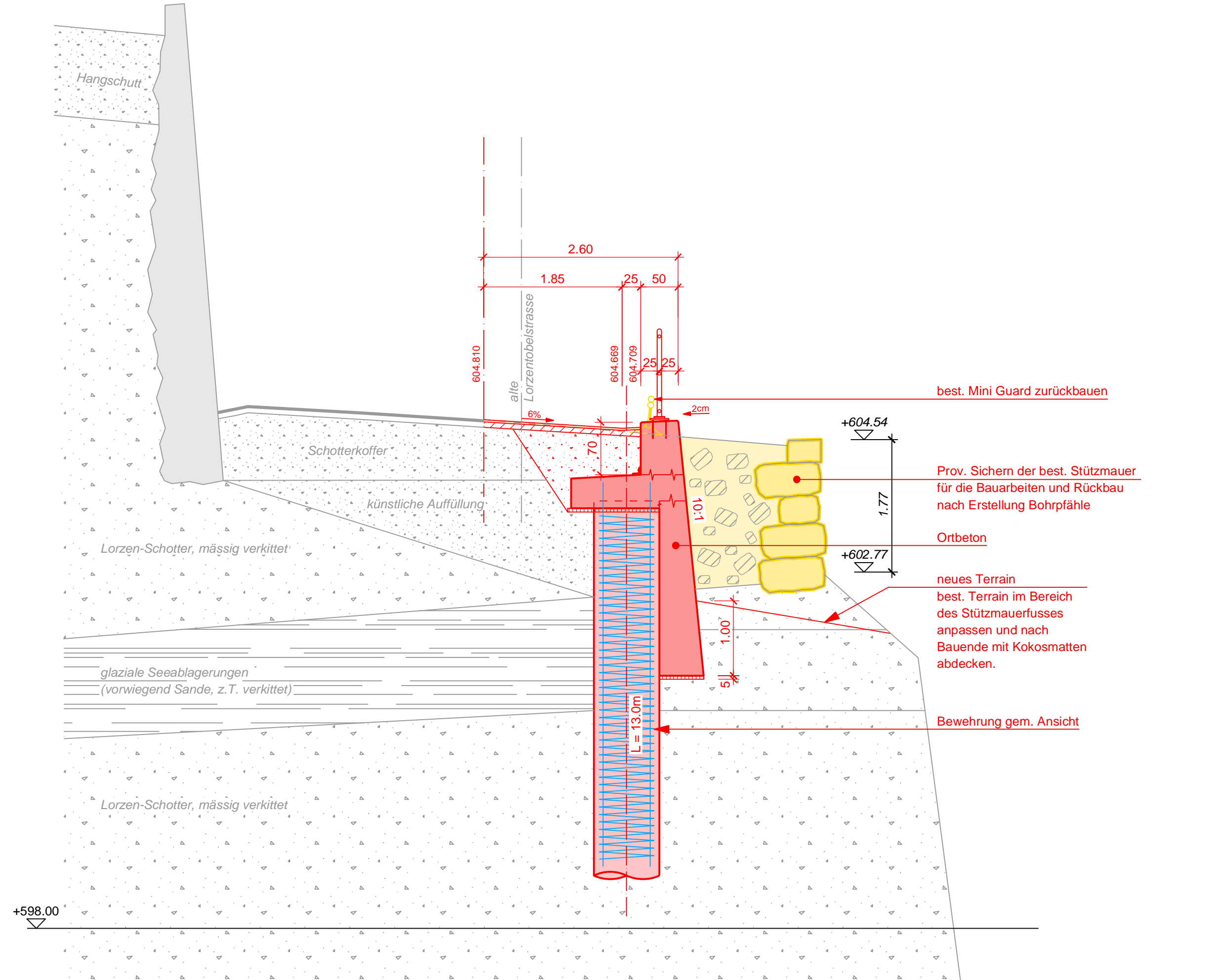
Querschnitt B-B 1:50



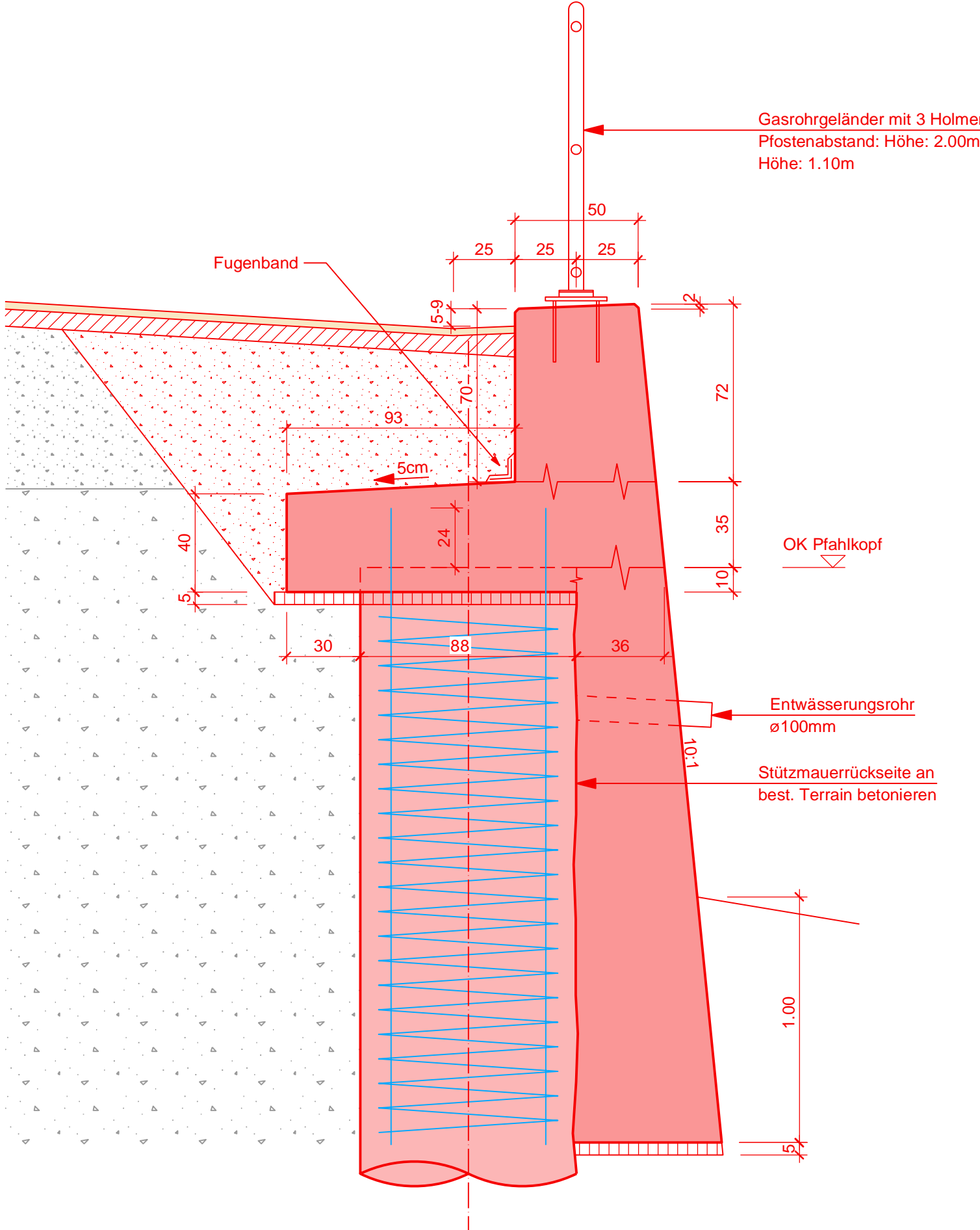
Detail Pfahlkopf 1:20



Querschnitt C-C 1:50



Detail Stützmauer 1:20



Ansicht A-A 1:100

